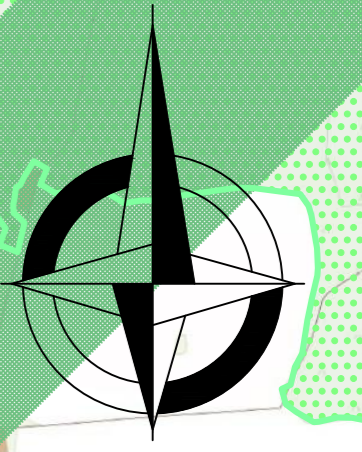


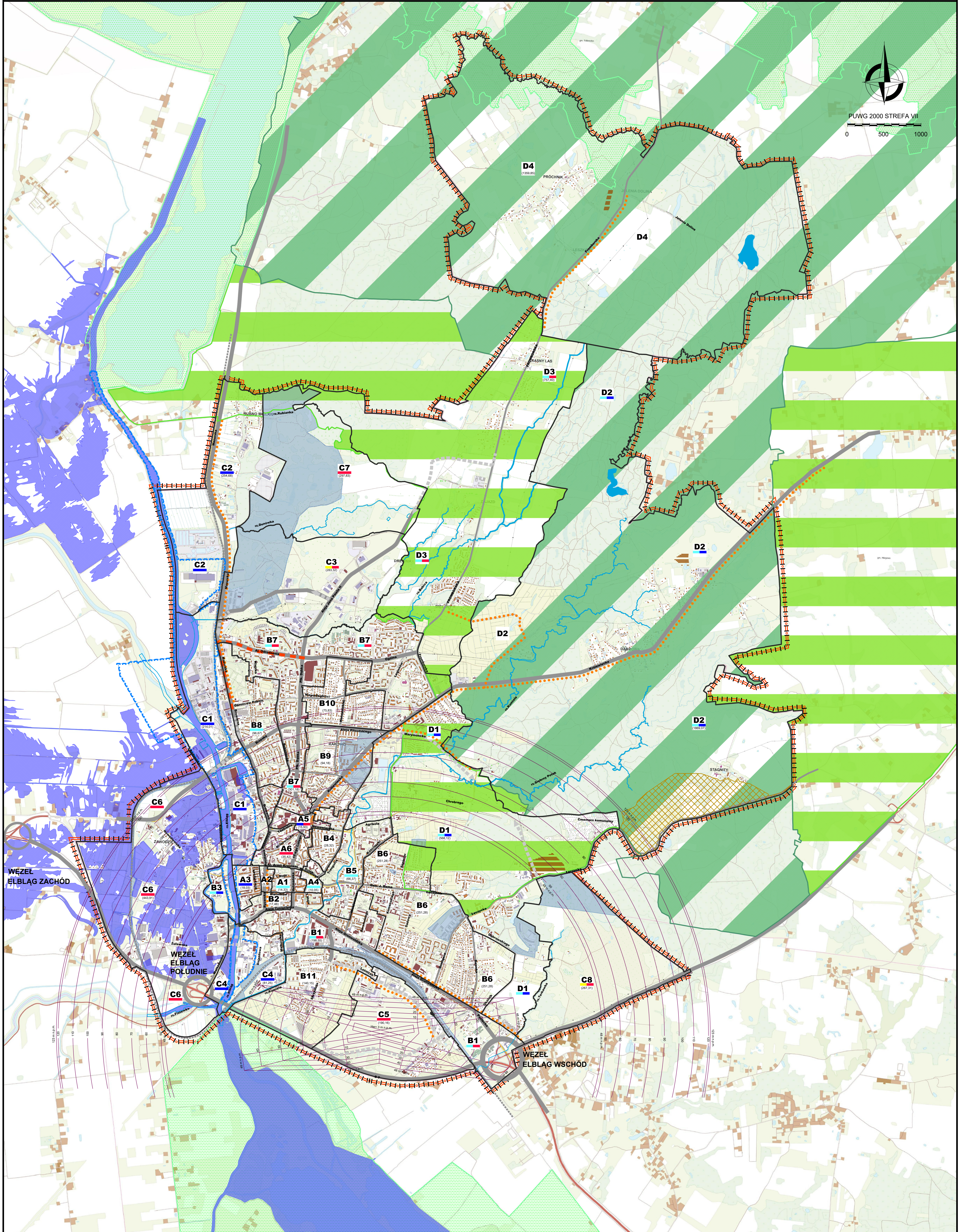
STUDIUM UWARUNKOWAŃ I KIERUNKÓW ZAGOSPODAROWANIA PRZESTRZENNEGO GMINY - MIASTA ELBLĄG

RYSUNEK STUDIUM
ZAŁĄCZNIK NR 3 DO UCHWAŁY NR XXVII / 805 / 2022 RADY MIEJSKIEJ W ELBLĄGU Z DNIA 3 LISTOPADA 2022 R.

SKALA 1:15000



PUWG 2000 STREFA VII
0 500 1000



LEGENDA

USTALENIA PROJEKTOWE

--- granice obszaru objętego studium, granice Gminy Miasta Elbląg

A oznaczenie literowe strefy funkcjonalnej

A1 oznaczenie literowo - cyfrowe jednostki strukturalnej i jej powierzchnia w hektarach

--- granice jednostek strukturalnych

--- oznaczenie jednostki strukturalnej, w której rozmieszczone będą inwestycje celu publicznego o znaczeniu ponadlokalnym zgodnie z ustaleniami planu zagospodarowania przestrzennego województwa

--- oznaczenie jednostki strukturalnej, w której rozmieszczone będą inwestycje celu publicznego o znaczeniu lokalnym

--- oznaczenie jednostki strukturalnej, w której mogą być rozmieszczone urządzenia wytwarzające energię z odnawialnych źródeł energii o mocy przekraczającej 500 kW

--- oznaczenie jednostki strukturalnej, w której przewiduje się lokalizację obiektów handlowych o powierzchni sprzedaży powyżej 2000 m²

--- kierunki rozwoju systemu komunikacji

--- kierunki rozwoju systemu trakcji tramwajowej

--- kierunki rozwoju komunikacji rowerowej

OZNACZENIA INFORMACYJNE

--- granice i oznaczenie terenów zamkniętych

--- granice i oznaczenie strefy ochronnej terenu zamkniętego

--- granica portu morskiego w Elblągu

--- oznaczenie obszaru szczególnego zagrożenia powodziowego

--- oznaczenie obszaru występowania udokumentowanych złóż kopalni

--- główny istniejący układ komunikacyjny

--- linia kolejowa

--- granice i oznaczenie Parku Krajobrazowego Wysoczyzny Elbląskiej

--- granica i oznaczenie Obszaru Chronionego Krajobrazu Wysoczyzny Elbląskiej - Zachód

--- granice i oznaczenie obszaru Natura 2000

--- oznaczenia dopuszczalnych wysokości zabudowy i zagospodarowania w terenie na podstawie dokumentacji rejestracyjnej lotniska z 28.08.2008 r.

PREZEBENT MIASTA ELBLĄG DEPARTAMENT URBANISTYKI I ARCHITEKTURY REFERAT PLANOWANIA PRZESTRZENNEGO		wzrost 2022
STUDIUM UWARUNKOWAŃ I KIERUNKÓW ZAGOSPODAROWANIA PRZESTRZENNEGO GMINY - MIASTA ELBLĄG		SKALA: 1:15000
ZAŁĄCZNIK NR 3 - RYSUNEK STUDIUM		
Źródło mapy: Główny Urząd Geodezji i Kartografii		