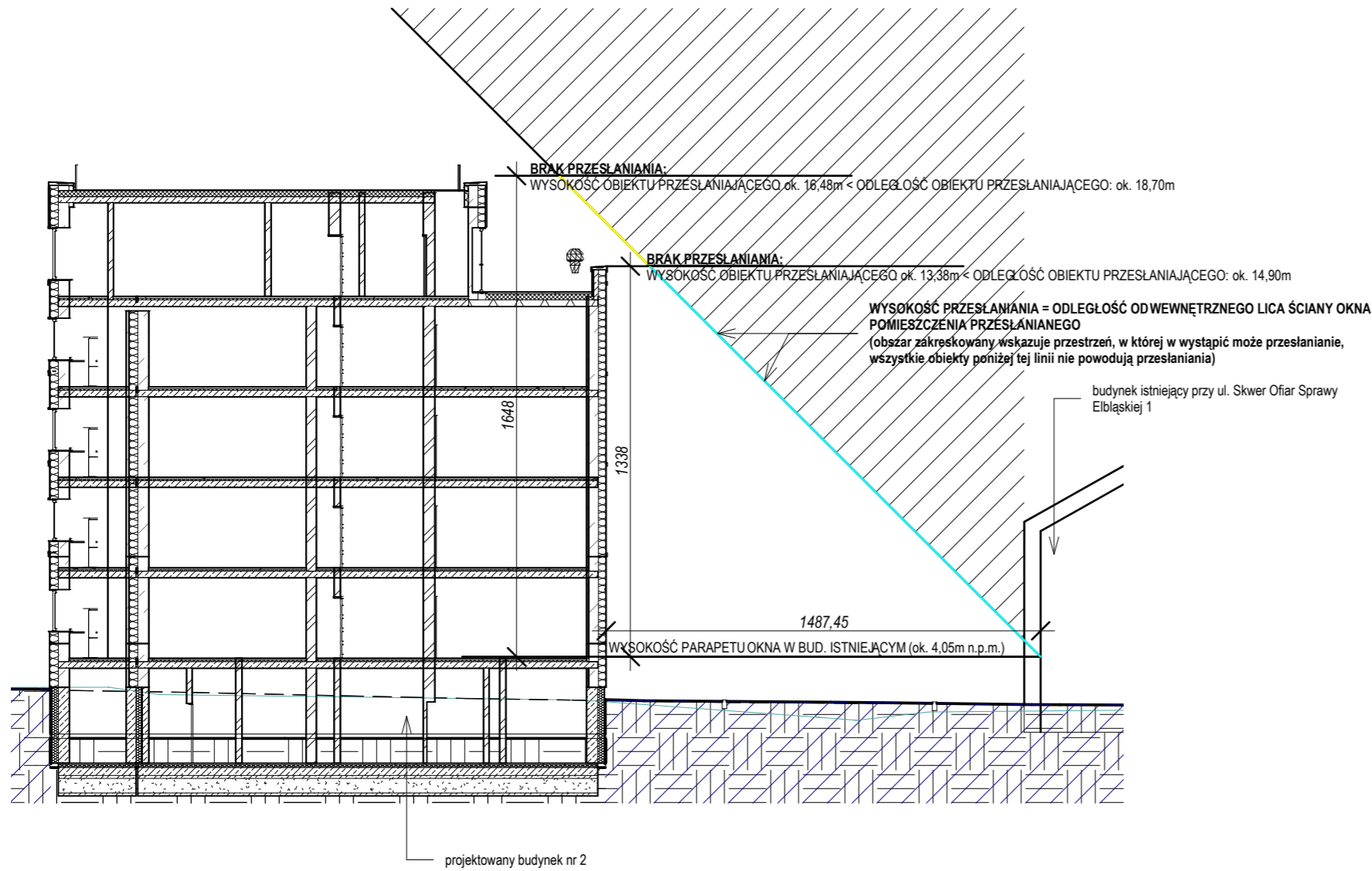
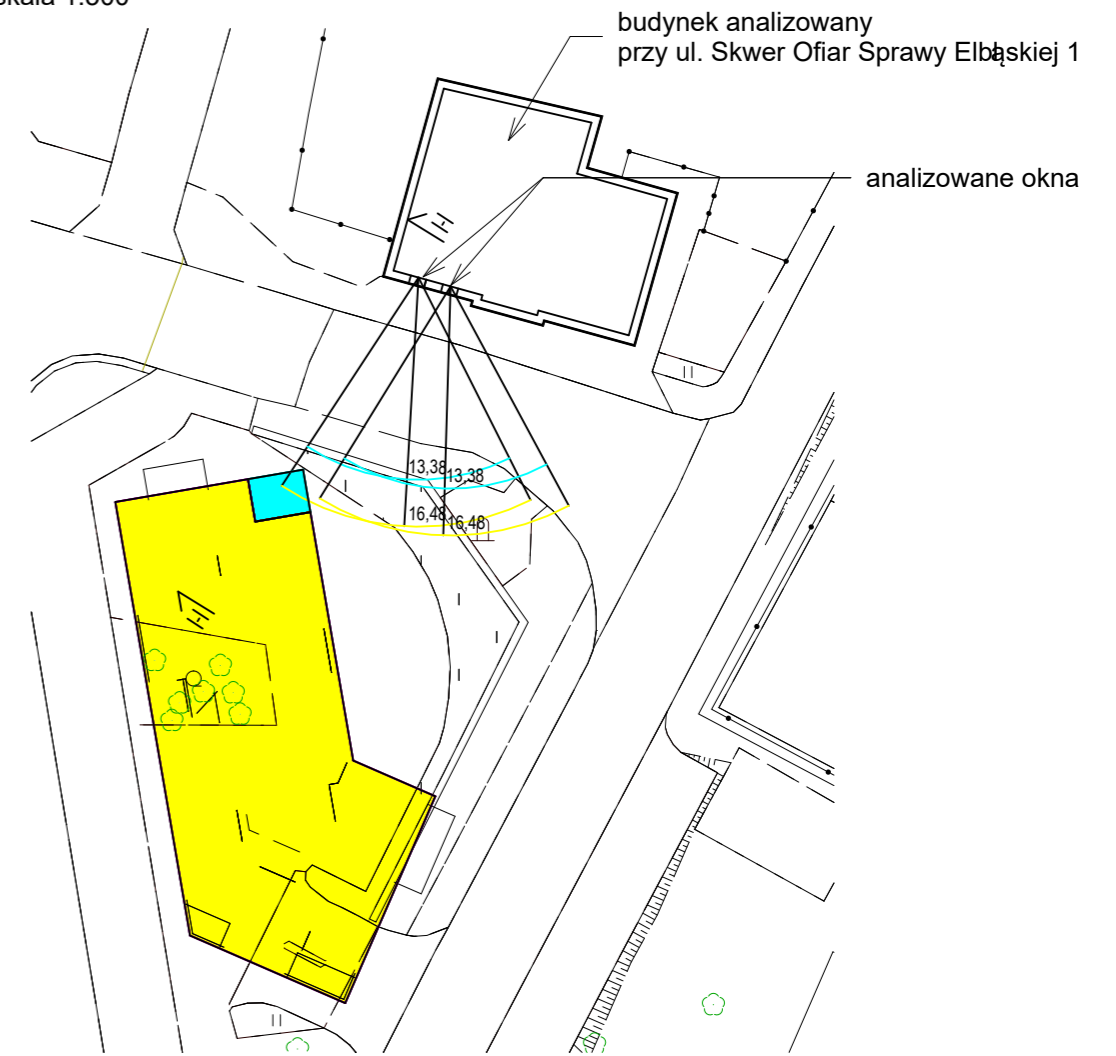


Przekrój I-I:
skala 1:200



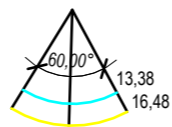
Rzut:
skala 1:500



LEGENDA:

■ części budynku o wysokości przesłaniania=13,38

■ części budynku o wysokości przesłaniania=6,48



kąt 60°, wyznaczony w płaszczyźnie poziomej, z wierzchołkiem usytuowanym w wewnętrznym licu ściany na osi okna pomieszczenia przesłanianego. Kolorem wskazano min. odległość dla projektowanych części budynku, która nie spowoduje przesłaniania.

UWAGA!

Analizę przeprowadzono dla najbardziej narażonego na przesłanianie budynku w analizowanym obszarze.

WNIOSEK:

Projektowane budynki nie powodują nadmiernego przesłaniania pomieszczeń w budynkach istniejących i projektowanych.

LATECKI projekt		Euro-Projekt Grzegorz Latecki 82-300 Elbląg, ul. Stanisława Sulimy 1/325 kom. +48 606 147 184 e-mail: projekt@europrojekt.elblag.pl	
PROJEKTANT	mgr inż. arch. Jakub Brdak		
NR UPR. BUD.	02/POOKK/V/2018		
DATA SPORZĄDZENIA	16.07.2021 r.		
PROJEKTANT SPRAWDZAJĄCY	mgr inż. arch. Ewelina Sobóć		
NR UPR. BUD.	156/POOKK/V/2020		
DATA SPRAWDZENIA	16.07.2021 r.		
NAZWA OBIEKTU BUDOWLANEGO	Budynki wielorodzinne przy ul. Bożego Ciała		
TYTUŁ RYSUNKU	Analiza przesłaniania		
NUMER RYSUNKU	A001	SKALA RYSUNKU	Jak zaznaczono