

ZARZĄDZENIE NR17/2020
PREZYDENTA MIASTA ELBLĄG
z dnia 17 stycznia 2020 r.

w sprawie obciążenia nieruchomości gruntowych Gminy Miasto Elbląg służebnościami przesyłu na rzecz Energa-Operator SA Oddział w Olsztynie.

Na podstawie art. 30 ust. 2 pkt 3 ustawy z dnia 8 marca 1990 r. o samorządzie gminnym (t.j. Dz. U. z 2019 r. poz. 506 ze zm.) , art. 305¹ ustawy z dnia 23 kwietnia 1964 r. Kodeks cywilny (t.j. Dz. U. z 2019 r. poz. 1145 ze zm.) oraz § 16 Zasad nabywania, zbywania i obciążania nieruchomości Gminy Miasto Elbląg oraz ich wydzierżawiania lub wynajmowania na czas oznaczony dłuższy niż trzy lata lub czas nieoznaczony, stanowiących załącznik do uchwały Nr XIV/265/2008 Rady Miejskiej w Elblągu z dnia 24 kwietnia 2008 r. w sprawie określenia zasad nabywania, zbywania i obciążania nieruchomości Gminy Miasto Elbląg oraz ich wydzierżawiania lub wynajmowania na czas oznaczony dłuższy niż trzy lata lub na czas nieoznaczony (Dz. Urz. Woj. Warmińsko – Mazurskiego Nr 89, poz. 1618 ze zm.),

zarządza się, co następuje:

§ 1. 1. Postanawia się obciążyć nieruchomości gruntowe stanowiące własność Gminy Miasto Elbląg, szczegółowo opisane w załączniku nr 1 do niniejszego zarządzenia, w miejscach zaznaczonych linią koloru pomarańczowego na mapach stanowiących załącznik od nr 2 do nr 5 do niniejszego zarządzenia, służebnością przesyłu na rzecz Energa-Operator SA Oddział w Olsztynie - polegającą na prawie przebiegu sieci do przesyłu i dystrybucji energii elektrycznej oraz na prawie dostępu służb realizujących dostawę energii elektrycznej i wjazdu środków transportu technologicznego służb eksploatujących sieć w zakresie niezbędnym do jej eksploatacji i usuwania awarii.

2. Szczegółowe warunki ustanowienia służebności zostaną określone w protokole z rokowań.

§ 2. Zarządzenie wchodzi w życie z dniem podpisania.

wz. PREZYDENTA MIASTA

Janusz Nowak
WICEPREZYDENT

Uzasadnienie

Po przeprowadzonych negocjacjach z Energa-Operator SA Oddział w Olsztynie przystąpiono do ustanowienia na jej rzecz ograniczonego prawa rzeczowego w formie służebności przesyłu, na nieruchomościach stanowiących własność Gminy Miasto Elbląg, szczegółowo opisanych w załączniku nr 1 do niniejszego zarządzenia, w miejscu usytuowania istniejącej i projektowanej sieci energetycznej, zaznaczonej linią koloru pomarańczowego na mapach, stanowiących załącznik od nr 2 do nr 5 do niniejszego zarządzenia.

Na podstawie art. 305¹ ustawy z dnia 23 kwietnia 1964 r. – Kodeks cywilny (t.j. Dz. U. z 2019 r. poz. 1145 ze zm.), nieruchomość można obciążyć na rzecz przedsiębiorcy, który zamierza wybudować lub którego własność stanowią urządzenia służące do doprowadzania lub odprowadzania płynów, pary, gazu, energii elektrycznej oraz inne urządzenia podobne nie należące do części składowych nieruchomości, jeżeli wchodzi w skład przedsiębiorstwa – prawem polegającym na tym, że przedsiębiorca może korzystać w oznaczonym zakresie z nieruchomości obciążonej, zgodnie z przeznaczeniem tych urządzeń – tzw. służebnością przesyłu.

Zgodnie z § 16 Zasad nabywania, zbywania i obciążania nieruchomości Gminy Miasto Elbląg oraz ich wydzierżawiania lub wynajmowania na czas oznaczony dłuższy niż trzy lata lub czas nieoznaczony – Prezydent Miasta jest upoważniony do obciążania nieruchomości gruntowych Miasta taką służebnością.

Jednorazowe wynagrodzenie za ustanowienie przedmiotowej służebności, ustalone w wyniku przeprowadzonych rokowań, wynosi 10 zł netto za każdy metr kwadratowy pasa gruntu położonego wzdłuż osi sieci energetycznej, mającego szerokość po 1,5 m po obu stronach sieci.

Ustanowienie służebności, będącej przedmiotem niniejszego zarządzenia, zapewni prawo do korzystania przez Energa-Operator SA Oddział w Olsztynie z nieruchomości w celu właściwej eksploatacji sieci do przesyłu energii elektrycznej.

DYREKTOR DEPARTAMENTU
GEODETA MIEJSKI

Sławomir Skorupa

Załącznik nr 1 do Zarządzenia
 Nr 171/2020 Prezydenta Miasta Elbląg
 z dnia 17 stycznia 2020 r.

Wykaz nieruchomości gruntowych Gminy Miasto Elbląg obciążanych służebnościami przesyłu

Lp	Oznaczenie geodezyjne		Numer załącznika graficznego	Ulica	Napięcie KV	Numer księgi wieczystej	Długość poszczególnych odcinków sieci (m)	Szerokość pasa (m)	Powierzchnia pasa gruntu (m ²)
	Nr obrębu	Nr działki							
1	24	47	2	Aleja Grunwaldzka	15/0,4	EL1E/00036453/4	7,0	od 3 do 7	44,0
2	24	33	3	Aleja Grunwaldzka	15/0,4	EL1E/00036453/4	142,0	od 3 do 6	470,0
3	24	48	4	Aleja Grunwaldzka	15/0,4	EL1E/00036453/4	2,0	od 3 do 4	7,0
4	17	884/28	5	Aleja Grunwaldzka	15/0,4	EL1E/00033884/3	30,0	od 1 do 10	74,0
						RAZEM	181,0		595,0

WZ. PREZYDENTA MIASTA

Janusz Nowak
 WICEPREZYDENT

WICEPREZYDENT MIASTA

Janusz Nowak

30-12-2019r

INSP. EKTO KIEROWNIK REFERATU

mgr inż. Joanna Danilewicz

DYREKTOR DEPARTAMENTU
 GEODETA MIEJSKI

Stawomir Skorupa

Załącznik nr 2 do Zarządzenia
Nr 17 / 2020 Prezydenta Miasta Elbląg
z dnia 17 stycznia 2020 r.

1:100

1:100

wz. PREZYDENTA MIASTA

Janusz Nowak
WICEPREZYDENT

Łączna powierzchnia służebności
przesyłu wynosi 44 m²

WICEPREZYDENT MIASTA

Janusz Nowak

DYREKTOR DEPARTAMENTU
GEODEZYJNEGO

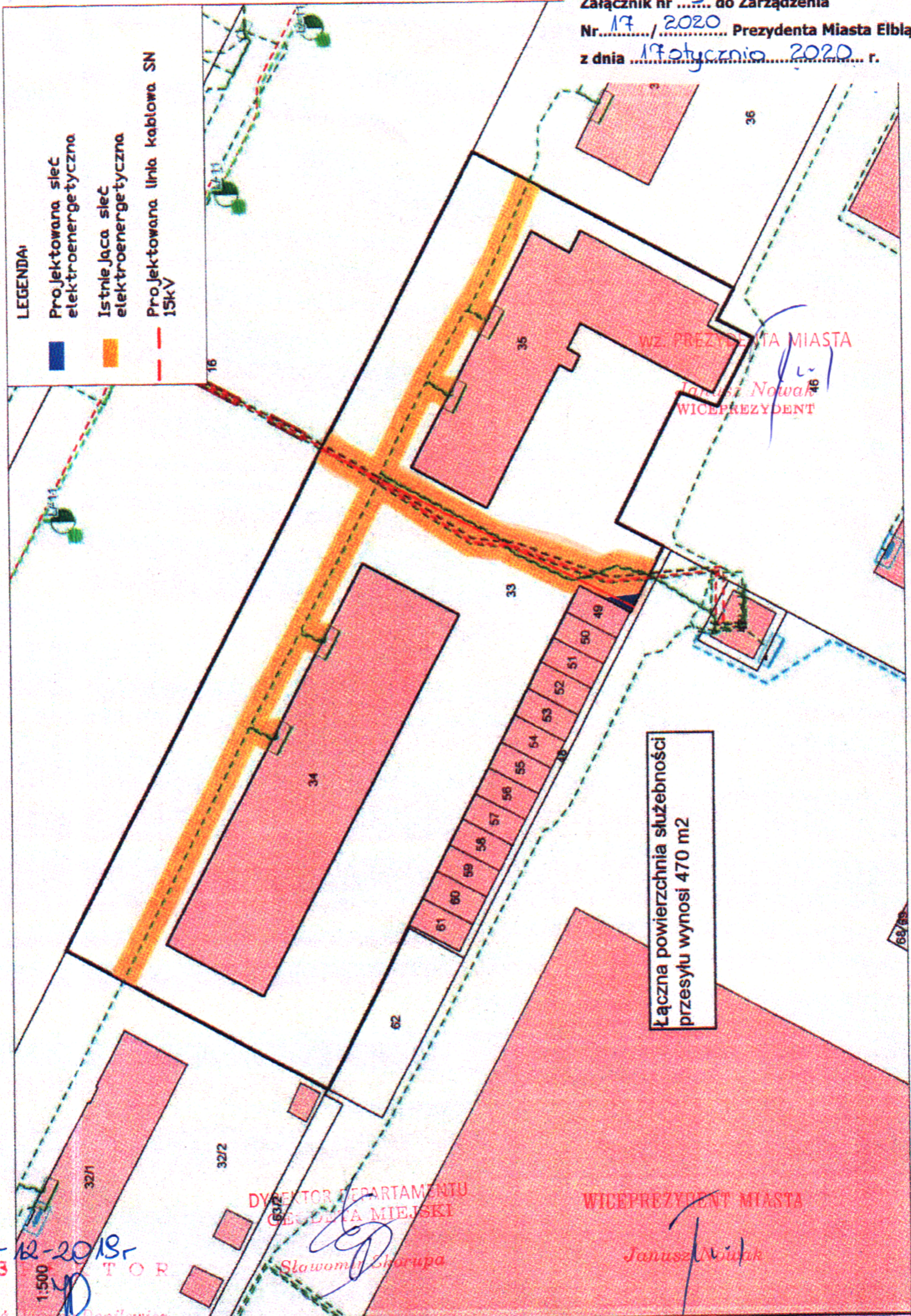
Sławomir Skorupa

30-12-2018r
INSPEKTOR
Joanna Bonilewicz

Załącznik nr³ do Zarządzenia
Nr/2020 Prezydenta Miasta Elbląg
z dnia 17 stycznia 2020 r.

LEGENDA:

- Projektowana sieć elektroenergetyczna
- Istniejąca sieć elektroenergetyczna
- Projektowana linia kablowa SN 15kV



WZ. PREZYDENTA MIASTA
Janusz Nowak
WICEPREZYDENT

Łączna powierzchnia służebności
przesyłu wynosi 470 m²

DYREKTOR DEPARTAMENTU
GEODEZJI MIEJSKI
Sławomir Sborupa

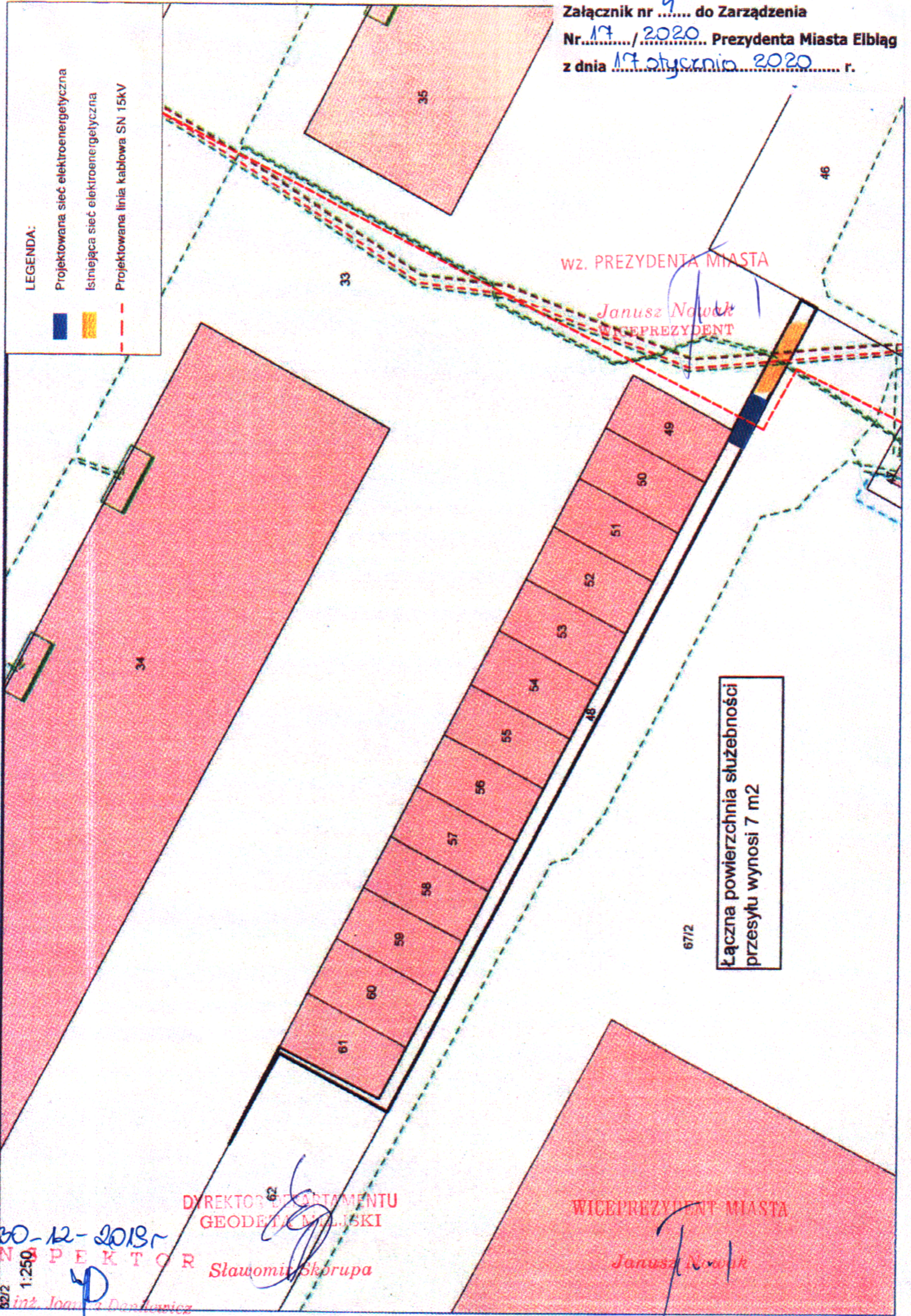
WICEPREZYDENT MIASTA
Janusz Nowak

30-12-2018r
mgr inż. *[Signature]*

Załącznik nr 4 do Zarządzenia
Nr 17/2020 Prezydenta Miasta Elbląg
z dnia 17 stycznia 2020 r.

LEGENDA:

- Projektowana sieć elektroenergetyczna
- Istniejąca sieć elektroenergetyczna
- Projektowana linia kablowa SN 15kV



wz. PREZYDENTA MIASTA

Janusz Nowak
WICEPREZYDENT

Łączna powierzchnia służebności
przesyłu wynosi 7 m²

67/2

DYREKTOR DEPARTAMENTU
GEODETA MIŁSKI

Sławomir Skorupa

WICEPREZYDENT MIASTA

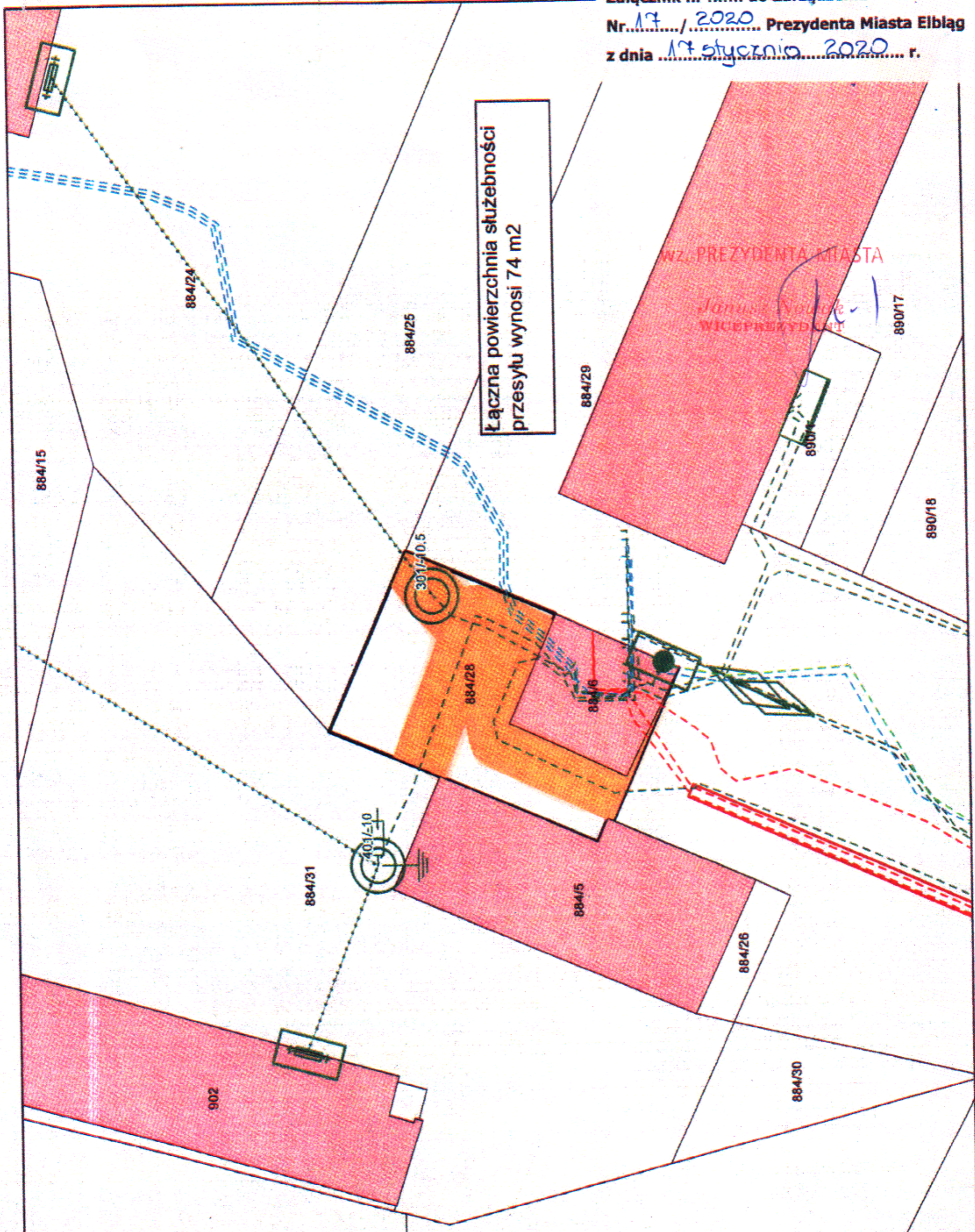
Janusz Nowak

30-12-2019

INSPEKTOR

mgr inż. Joanna Dąbłowska

Załącznik nr 5 do Zarządzenia
Nr 17 / 2020 Prezydenta Miasta Elbląg
z dnia 17 stycznia 2020 r.



DIREKTOR DEPARTAMENTU
GEODEZYJNO-MIĘSIKI
880/1

Sławomir Skarupa

WICEPREZYDENT MIASTA

Janusz Nowak

30-12-2019
INSPEKTOR

mgr inż. Joanna Danilewicz