

**ZARZĄDZENIE NR 532/2019**  
**PREZYDENTA MIASTA ELBLĄG**

z dnia 2 grudnia 2019 r.

**w sprawie obciążenia nieruchomości gruntowych Gminy Miasto Elbląg służebnościami przesyłu na rzecz Energa-Operator SA Oddział w Olsztynie.**

Na podstawie art. 30 ust. 2 pkt 3 ustawy z dnia 8 marca 1990 r. o samorządzie gminnym (t.j. Dz. U. z 2019 r. poz. 506 ze zm.) , art. 305<sup>1</sup> ustawy z dnia 23 kwietnia 1964 r. Kodeks cywilny (t.j. Dz. U. z 2019 r. poz. 1145) oraz § 16 Zasad nabywania, zbywania i obciążania nieruchomości Gminy Miasto Elbląg oraz ich wydzierżawiania lub wynajmowania na czas oznaczony dłuższy niż trzy lata lub czas nieoznaczony, stanowiących załącznik do uchwały Nr XIV/265/2008 Rady Miejskiej w Elblągu z dnia 24 kwietnia 2008 r. w sprawie określenia zasad nabywania, zbywania i obciążania nieruchomości Gminy Miasto Elbląg oraz ich wydzierżawiania lub wynajmowania na czas oznaczony dłuższy niż trzy lata lub na czas nieoznaczony (Dz. Urz. Woj. Warmińsko – Mazurskiego Nr 89, poz. 1618 ze zm.),

**zarządza się, co następuje:**

§ 1. 1. Postanawia się obciążyć nieruchomości gruntowe stanowiące własność Gminy Miasto Elbląg, szczegółowo opisane w załączniku nr 1 do niniejszego zarządzenia, w miejscach zaznaczonych linią koloru pomarańczowego na mapach stanowiących załącznik od nr 2 do nr 5 do niniejszego zarządzenia, służebnością przesyłu na rzecz Energa-Operator SA Oddział w Olsztynie - polegającą na prawie przebiegu sieci do przesyłu i dystrybucji energii elektrycznej oraz na prawie dostępu służb realizujących dostawę energii elektrycznej i wjazdu środków transportu technologicznego służb eksploatujących sieć w zakresie niezbędnym do jej eksploatacji i usuwania awarii.

2. Szczegółowe warunki ustanowienia służebności zostaną określone w protokole z rokowań.

§ 2. Zarządzenie wchodzi w życie z dniem podpisania.

wz. PREZYDENTA MIASTA

*Janusz Nowak*  
WICEPREZYDENT

### Uzasadnienie

Po przeprowadzonych negocjacjach z Energa-Operator SA Oddział w Olsztynie przystąpiono do ustanowienia na jej rzecz ograniczonego prawa rzeczowego w formie służebności przesyłu, na nieruchomościach stanowiących własność Gminy Miasto Elbląg, szczegółowo opisanych w załączniku nr 1 do niniejszego zarządzenia, w miejscu usytuowania istniejącej i projektowanej sieci energetycznej, zaznaczonej linią koloru pomarańczowego na mapach, stanowiących załącznik od nr 2 do nr 5 do niniejszego zarządzenia.

Na podstawie art. 305<sup>1</sup> ustawy z dnia 23 kwietnia 1964 r. – Kodeks cywilny (t.j. Dz. U. z 2019 r. poz. 1145), nieruchomość można obciążyć na rzecz przedsiębiorcy, który zamierza wybudować lub którego własność stanowią urządzenia służące do doprowadzania lub odprowadzania płynów, pary, gazu, energii elektrycznej oraz inne urządzenia podobne nie należące do części składowych nieruchomości, jeżeli wchodzi w skład przedsiębiorstwa – prawem polegającym na tym, że przedsiębiorca może korzystać w oznaczonym zakresie z nieruchomości obciążonej, zgodnie z przeznaczeniem tych urządzeń – tzw. służebnością przesyłu.

Zgodnie z § 16 Zasad nabywania, zbywania i obciążania nieruchomości Gminy Miasto Elbląg oraz ich wydzierżawiania lub wynajmowania na czas oznaczony dłuższy niż trzy lata lub czas nieoznaczony – Prezydent Miasta jest upoważniony do obciążania nieruchomości gruntowych Miasta taką służebnością.

Jednorazowe wynagrodzenie za ustanowienie przedmiotowej służebności, ustalone w wyniku przeprowadzonych rokowań, wynosi 10 zł netto za każdy metr kwadratowy pasa gruntu położonego wzdłuż osi sieci energetycznej, mającego szerokość po 1,5 m po obu stronach sieci.

Ustanowienie służebności, będącej przedmiotem niniejszego zarządzenia, zapewni prawo do korzystania przez Energa-Operator SA Oddział w Olsztynie z nieruchomości w celu właściwej eksploatacji sieci do przesyłu energii elektrycznej.

DYREKTOR DEPARTAMENTU  
GEODETA MIEJSKI

*Sławomir Skorupa*

Załącznik nr 1 do Zarządzenia  
 Nr 532/2019 Prezydenta Miasta Elbląg  
 z dnia 2. grudnia 2019 r.

Wykaz nieruchomości gruntowych Gminy Miasto Elbląg obciążanych służebnościami przesyłu

Lp	Oznaczenie geodezyjne			Numer załącznika graficznego	Ulica	Napięcie KV	Numer księgi wieczystej	Długość pasa służebności (m)	Szerokość pasa (m)	Powierzchnia pasa gruntu (m2)
	Nr obrębu	Nr działki	Pow. w ha							
1.	16	68/5	0,2002	2	Kos. Gdyńskich	15	EL1E/00068834/2	10,0	od 1 do 6	27,0
2.		25	0,0800	3	Starowiejska	15/0,4	EL1E/00031865/0	89,0	od 1 do 4	279,0
3.		72	0,0216	4	Andrzeja Struga	15/0,4	EL1E/00031865/0	45,0	od 1 do 4	97,0
4.		12/29	0,2211	5	Słoneczna	15/0,4	EL1E/00031865/0	108,0	od 1 do 4	299,0
<b>RAZEM</b>								<b>252,0</b>		<b>702,0</b>

WICEPREZYDENT MIASTA

Janusz Nowak

WZ. PREZYDENTA MIASTA

Janusz Nowak  
 WICEPREZYDENT

DYREKTOR DEPARTAMENTU  
 GEODEZJA MIEJSKI

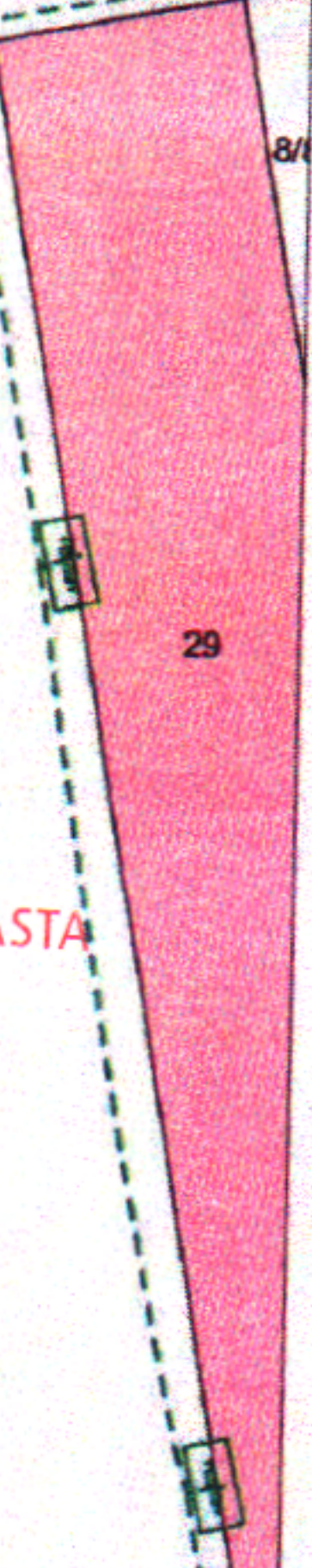
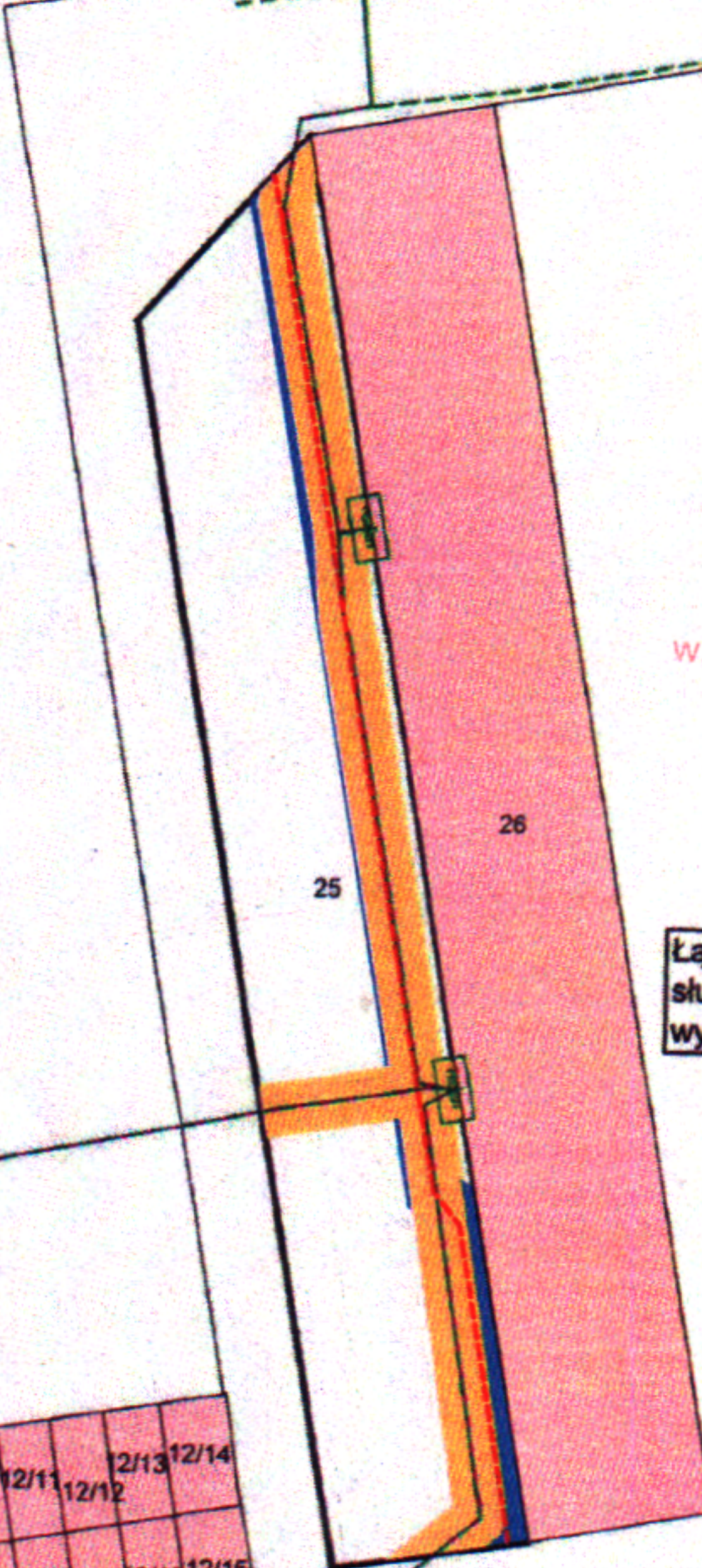
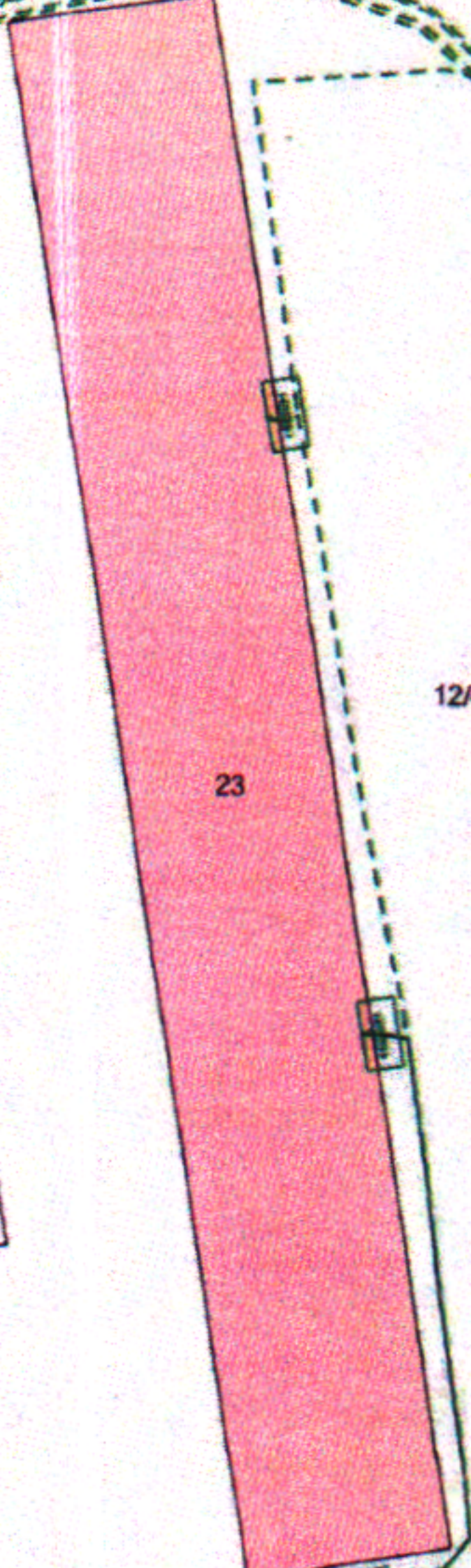
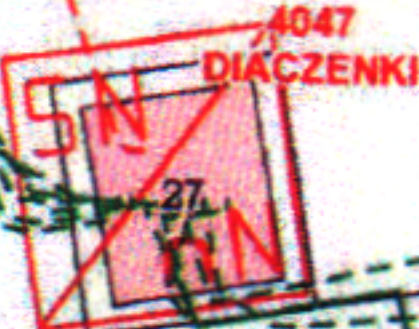
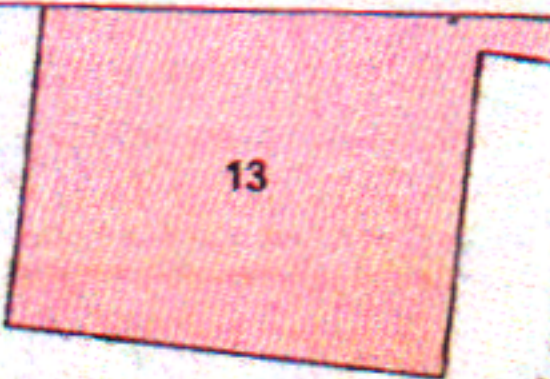
Stawomir Skorupa

20-11-2019  
 I N S P E K T O R  
 mgr inż. Joanna Danilewicz

2019-11-22

1:500

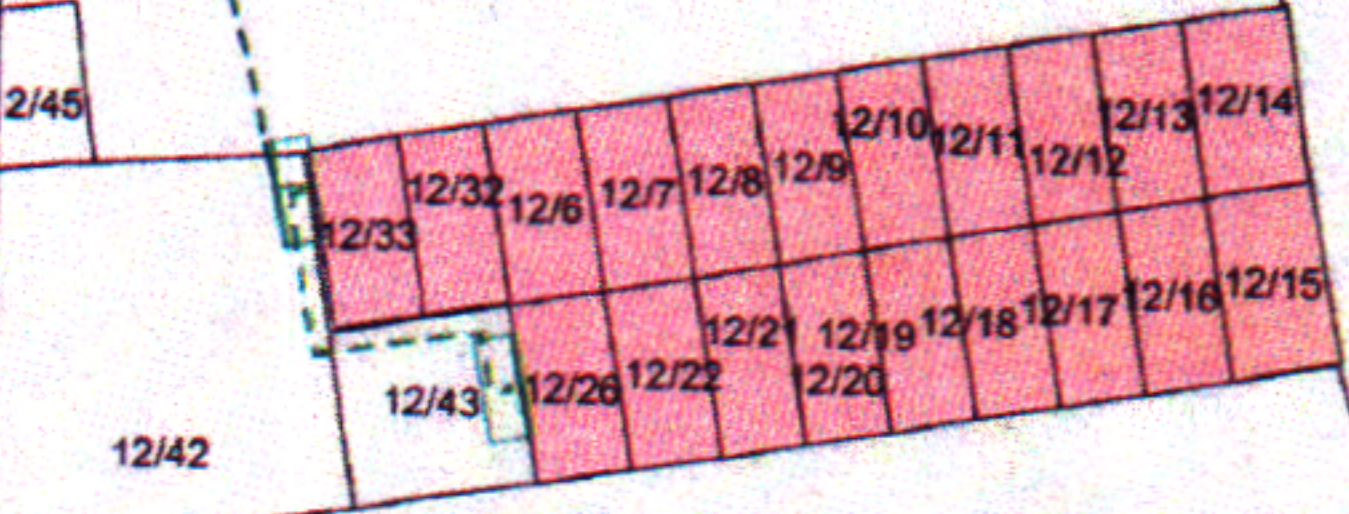
Załącznik nr 3 do Zarządzenia  
Nr 532 / 2019 Prezydenta Miasta Elbląg  
z dnia 2 grudnia 2019 r.



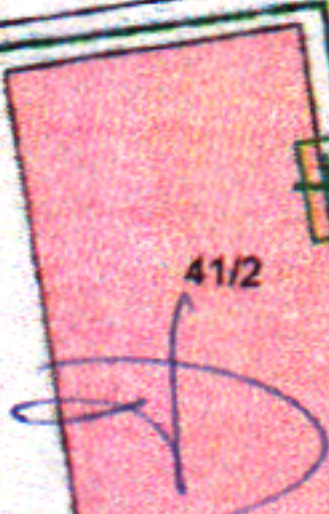
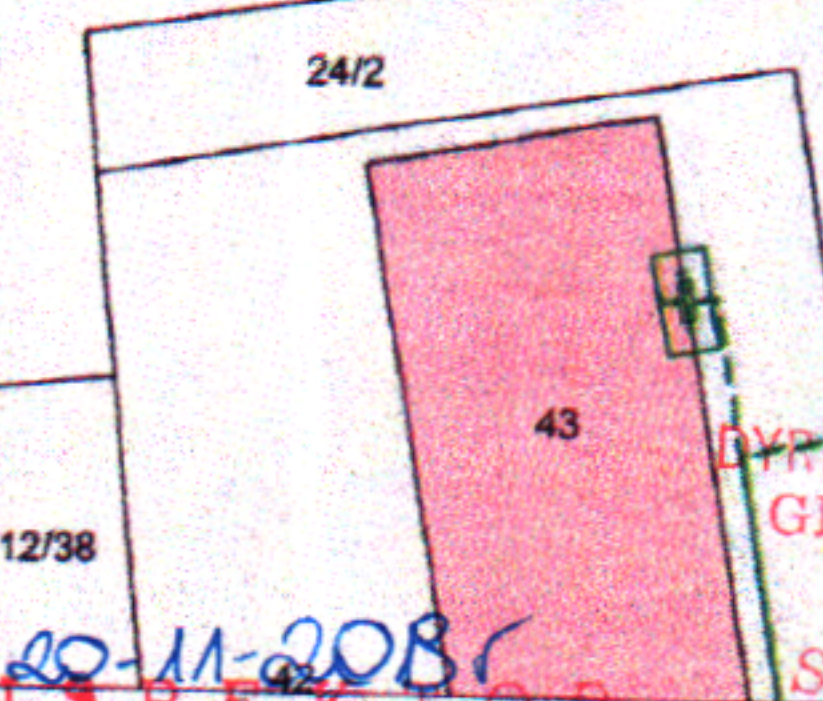
WZ. PREZYDENTA MIASTA  
*Janusz Nowak*  
WICEPREZYDENT

Łączna powierzchnia  
służebności przesyłu  
wynosi 279 m<sup>2</sup>

12/47  
12/48



WICEPREZYDENT MIASTA  
24/1  
*Janusz Nowak*



DYREKTOR DEPARTAMENTU  
GEODETY MIEJSKI  
*Sławomir Skorupa*

LEGENDA

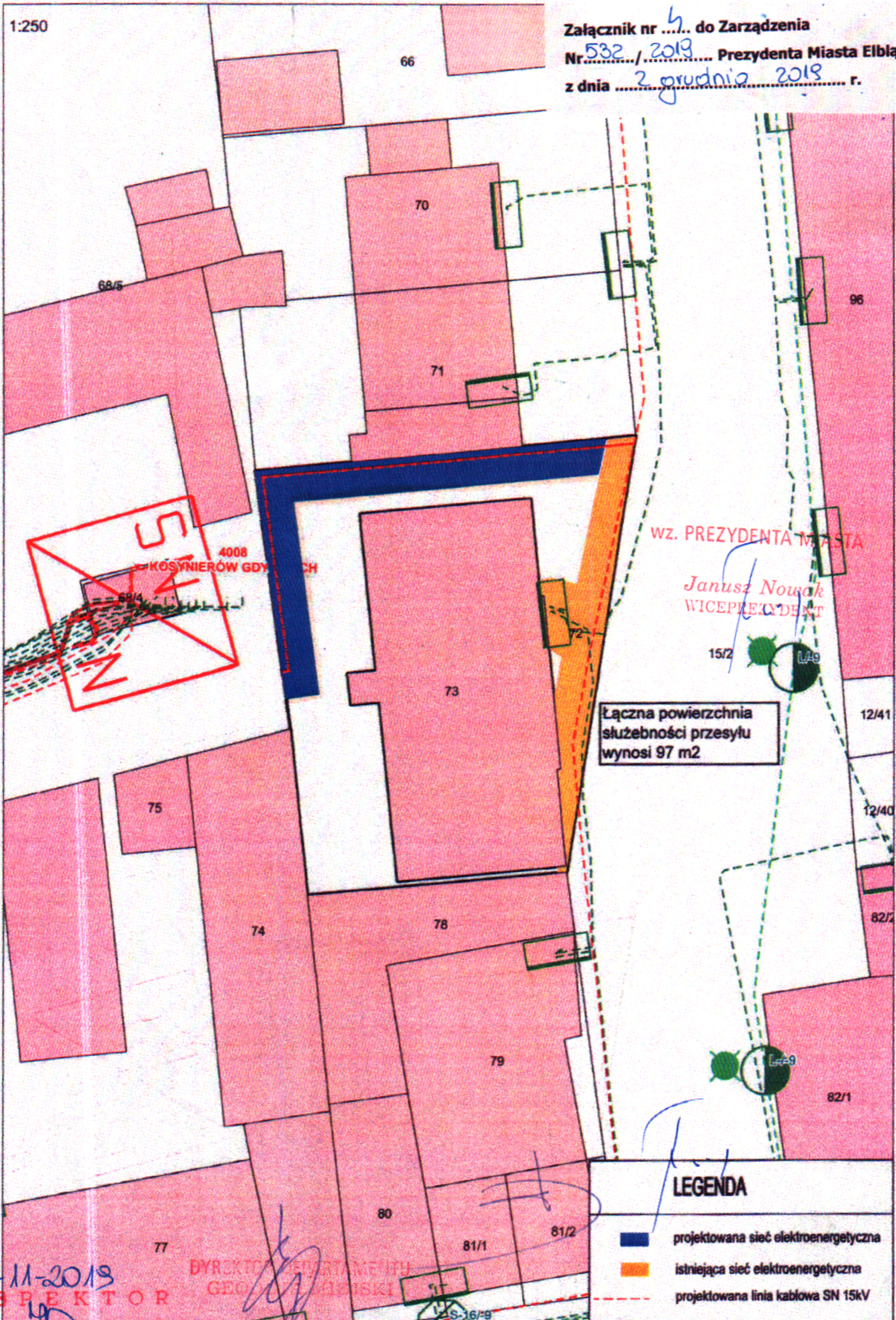
- projektowana sieć elektroenergetyczna
- istniejąca sieć elektroenergetyczna
- projektowana linia kablowa SN 15kV

INSPEKTOR  
*mgr inż. Joanna Danilewicz*

2019-11-22

1:250

Załącznik nr 4 do Zarządzenia  
Nr 532 / 2019 Prezydenta Miasta Elbląg  
z dnia 2 grudnia 2019 r.



WZ. PREZYDENTA MIASTA

Janusz Nowak  
WICEPREZYDENT

LEGENDA

- projektowana sieć elektroenergetyczna
- istniejąca sieć elektroenergetyczna
- projektowana linia kablowa SN 15kV

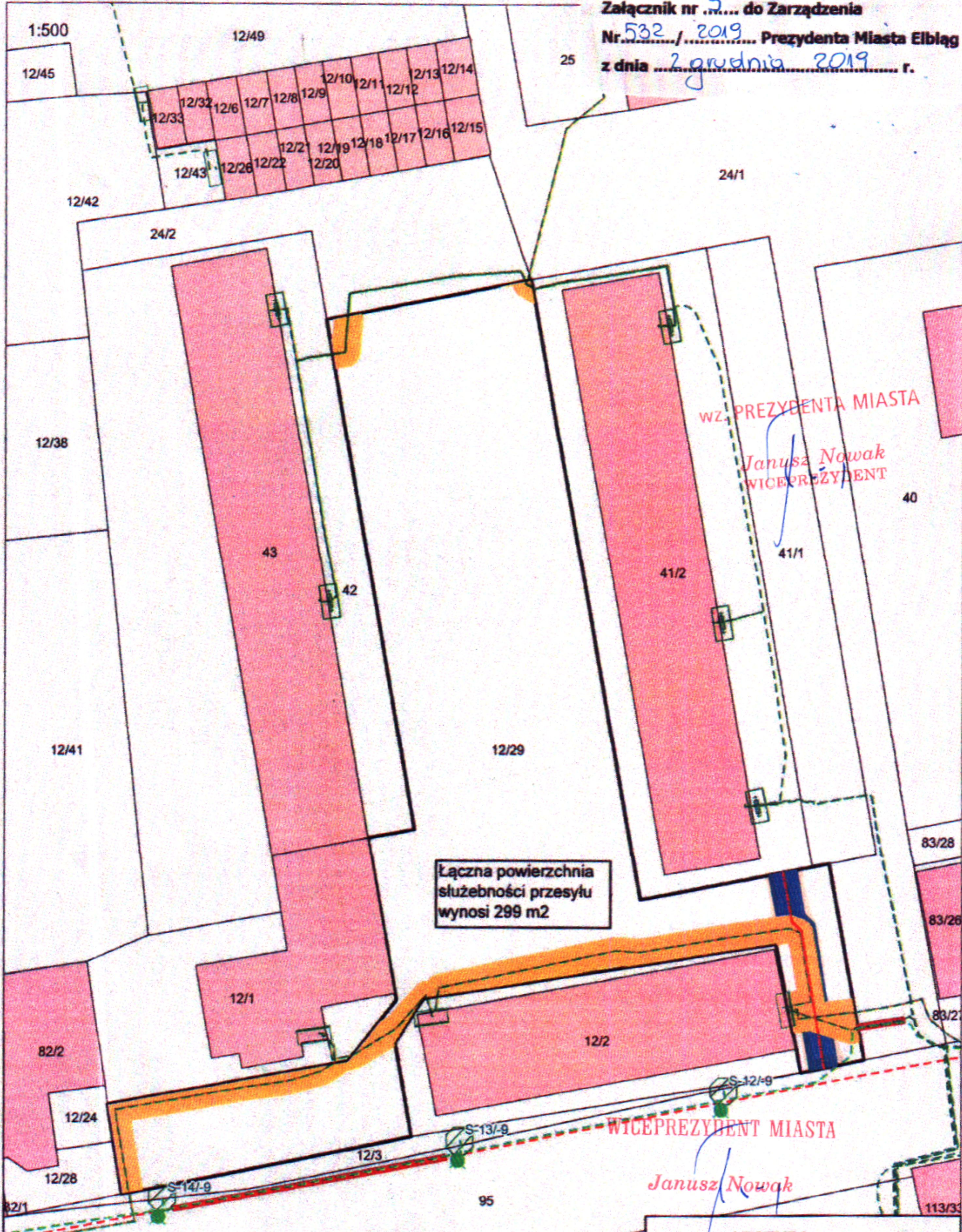
20-11-2019  
INSPEKTOR

DYREKTOR DEPARTAMENTU  
GEO...MIĘJSKI

mgr inż. Joanna Danilewicz

Slawomir Skorupa

Załącznik nr 5 do Zarządzenia  
 Nr 532 / 2019 Prezydenta Miasta Elbląg  
 z dnia 2 grudnia 2019 r.



Łączna powierzchnia  
 służebności przesyłu  
 wynosi 299 m<sup>2</sup>

WZ. PREZYDENTA MIASTA  
*Janusz Nowak*  
 WICEPREZYDENT

WICEPREZYDENT MIASTA  
*Janusz Nowak*

**LEGENDA**

- projektowana sieć elektroenergetyczna
- istniejąca sieć elektroenergetyczna
- projektowana linia kablowa SN 15kV

DYREKTOR DEPARTAMENTU  
 GEODET. MIEJSKI

2019-11-22  
 INŻYNIER

mgr inż. Joanna Danilewicz

2019-11-22