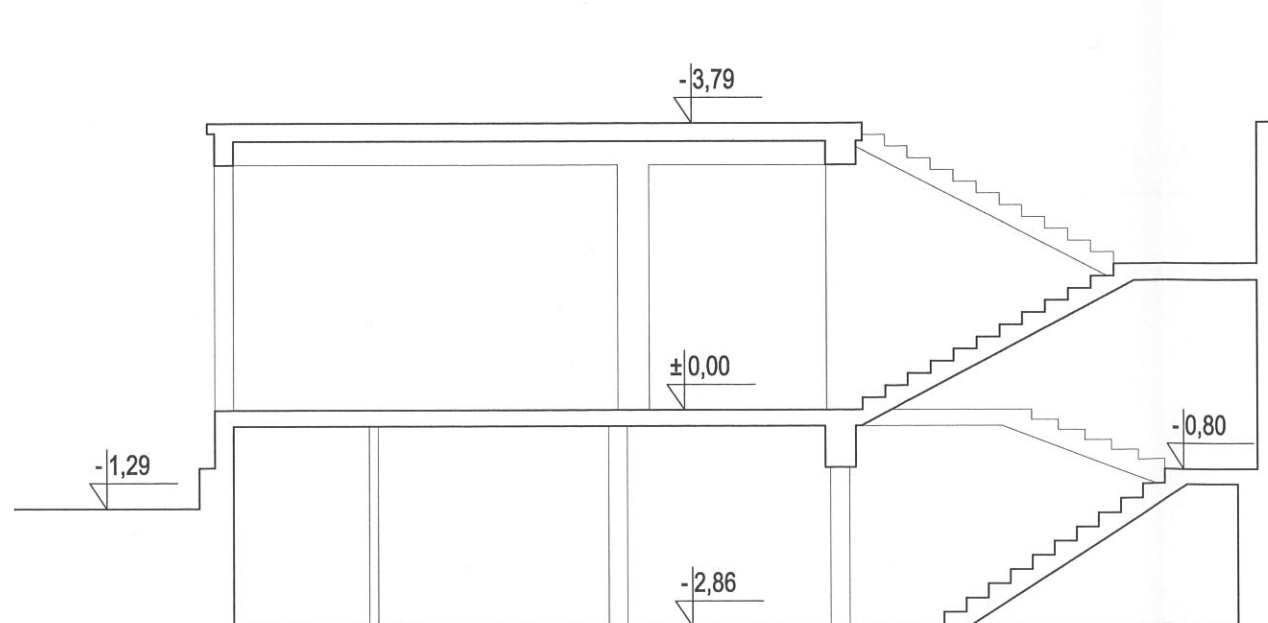


ELEWACJA ZACHODNIA



PRZEKRÓJ

AUTORSKA PRACOWNIA PROJEKTOWA ARCHITEKA TOMASZ KARPOWICZ			
UL. JABLONOWA 20/113, 80-175 GDAŃSK TEL. (58)500 83 83 WWW.ARCHITEKA.NET			
<b>ARCHITEKA</b>			
temat opracowania: KONCEPCJA ARCHITEKTONICZNO-URBANISTYCZNA INWESTYCJI MIESZKANIOWEJ WIELORODZINNEJ POŁOŻONEJ W ELBLĄGU PRZY UL. STARY RYNEK / WIGILIJNA			
adres obiektu budowlanego: UL. STARY RYNEK / WIGILIJNA 82-300 ELBLĄG			
tytuł rysunku: INWENTARYZACJA - PRZEKRÓJ I ELEWACJA			
faza:	PROJEKT KONCEPCYJNY	branża:	ARCHITEKTURA
autor:	mgr inż. arch. Tomasz Karpowicz	PO/KK/238/2008	
opracowanie:			
sprawdzający:	mgr inż. arch. Marta Bartoszewicz	560/POOKK/2013	
skala:	1:100	PAŹDZIERNIK 2019	rys: I-3 -32-