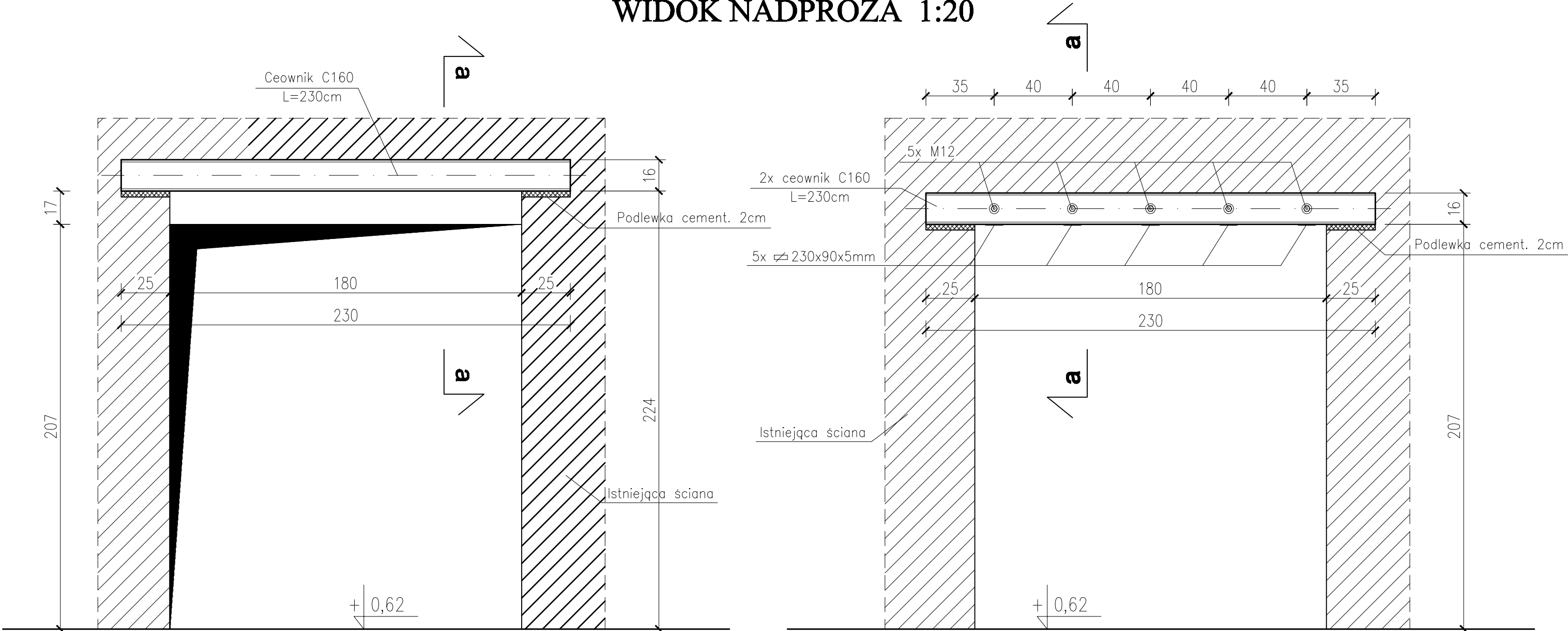
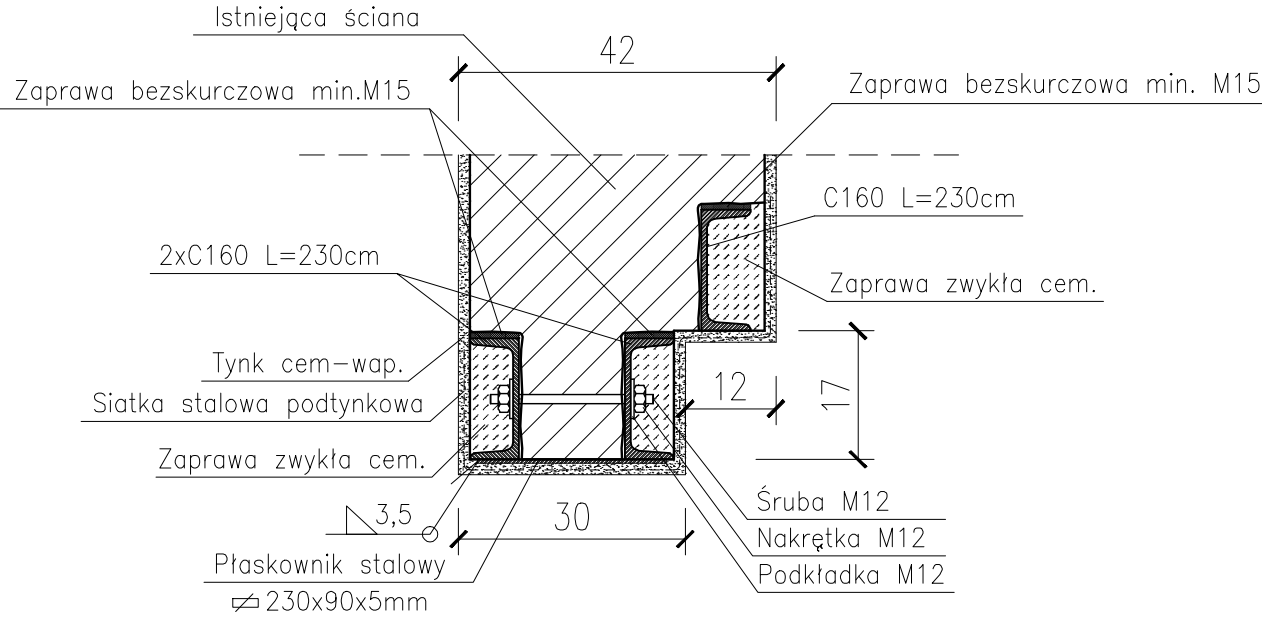


WIDOK NADPROŻA 1:20



- UWAGI:
1. NADPROŻE WYKONAĆ WG INSTRUKCJI ZAWARTEJ W CZĘŚCI OPISOWEJ OPRACOWANIA.
 2. W PIERWSZEJ KOLEJNOŚCI ZAMONTOWAĆ BELKĘ WYŻEJ POŁOŻONĄ. NASTĘPNIE WYCIĄĆ W ŚCIANIE BRUZDĘ DO ZAMONTOWANIA BELKI LEŻĄCEJ NIŻSZEJ.
 3. OTWÓR WYCIĄĆ PO ZAMONTOWANIU NADPROŻA.

PRZEKRÓJ a-a
skala 1:10



NADPROŻE STALOWE "N2"
skala 1:20

Stal profilowa S235
Elektrody ER 1.46
Śruby kl. 5.8

PRACOWNIA PROJEKTOWA ARCHITEKTURY I BUDOWNICTWA "ATLANT" - JAN KOPECKIEWICZ 82-300 ELBLĄG, UL. PRUSA 3B/6 tel.(55) 235-47-25, kom.501-41-55-42, e-mail: jankopeckiewicz@wp.pl		Branża: KONSTRUKCJA Faza: Projekt budowlany		
BUDOWA WINDY W ŚRODOWISKOWYM DOMU SAMOPOMOCY - FILIA NR 3 W ELBLĄGU ul. Zamkowa 16A, 82-300 Elbląg NADPROŻE STALOWE "N2"	Investor:	Środowiskowy Dom Samopomocy w Elblągu ul. Zamkowa 16A, 82-300 Elbląg		
	Funkcja	Imię i Nazwisko	Nr upr.	Podpis
	Projektant:	mgr inż. arch. Jan Kopeckiewicz	101/01/OL 838/88/K	
	Opisowanie:	mgr inż. Agnieszka Kołtąj		
Skala 1:20	Data:	czerwiec 2019 r.	Nr rysunku:	10