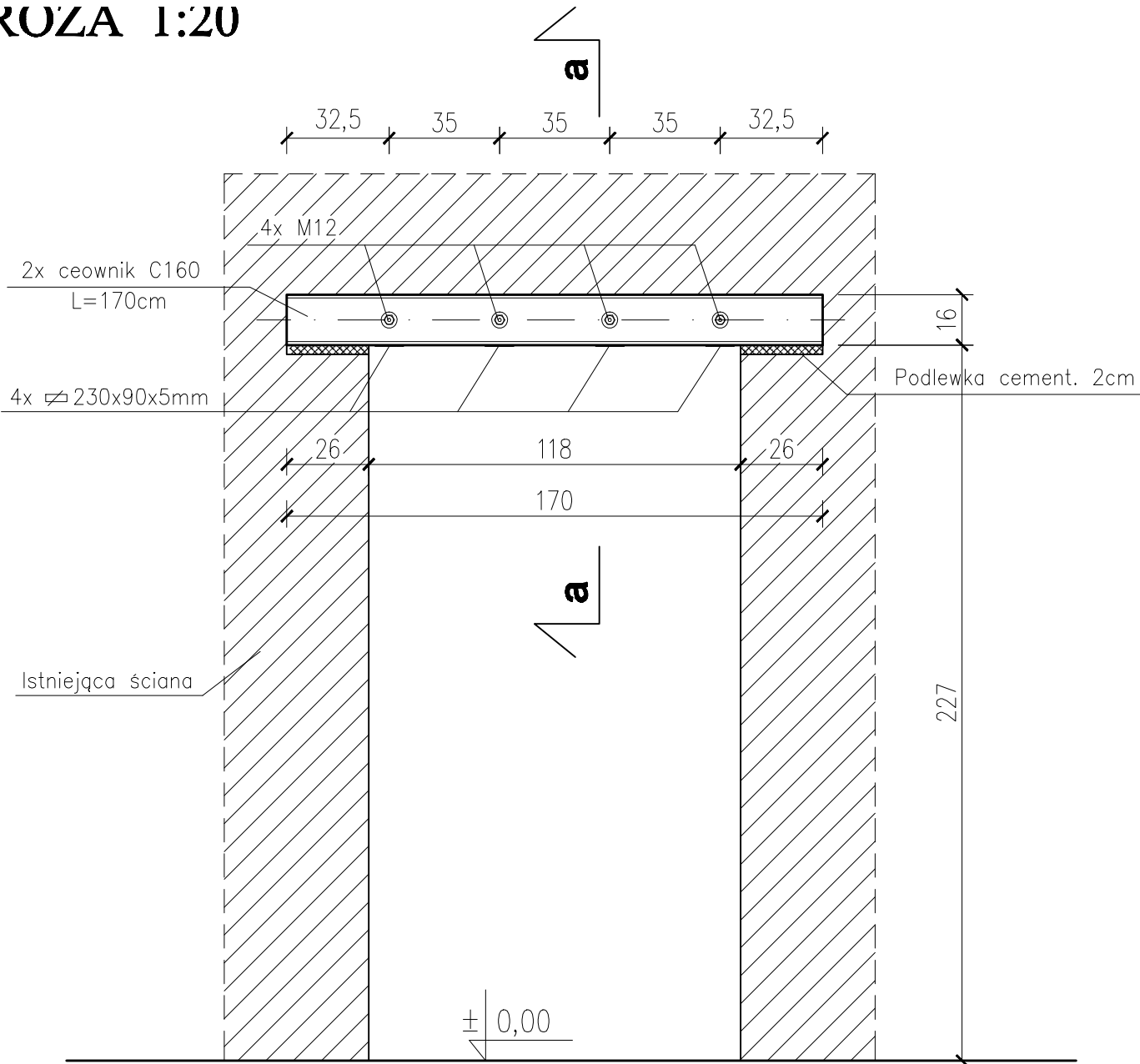
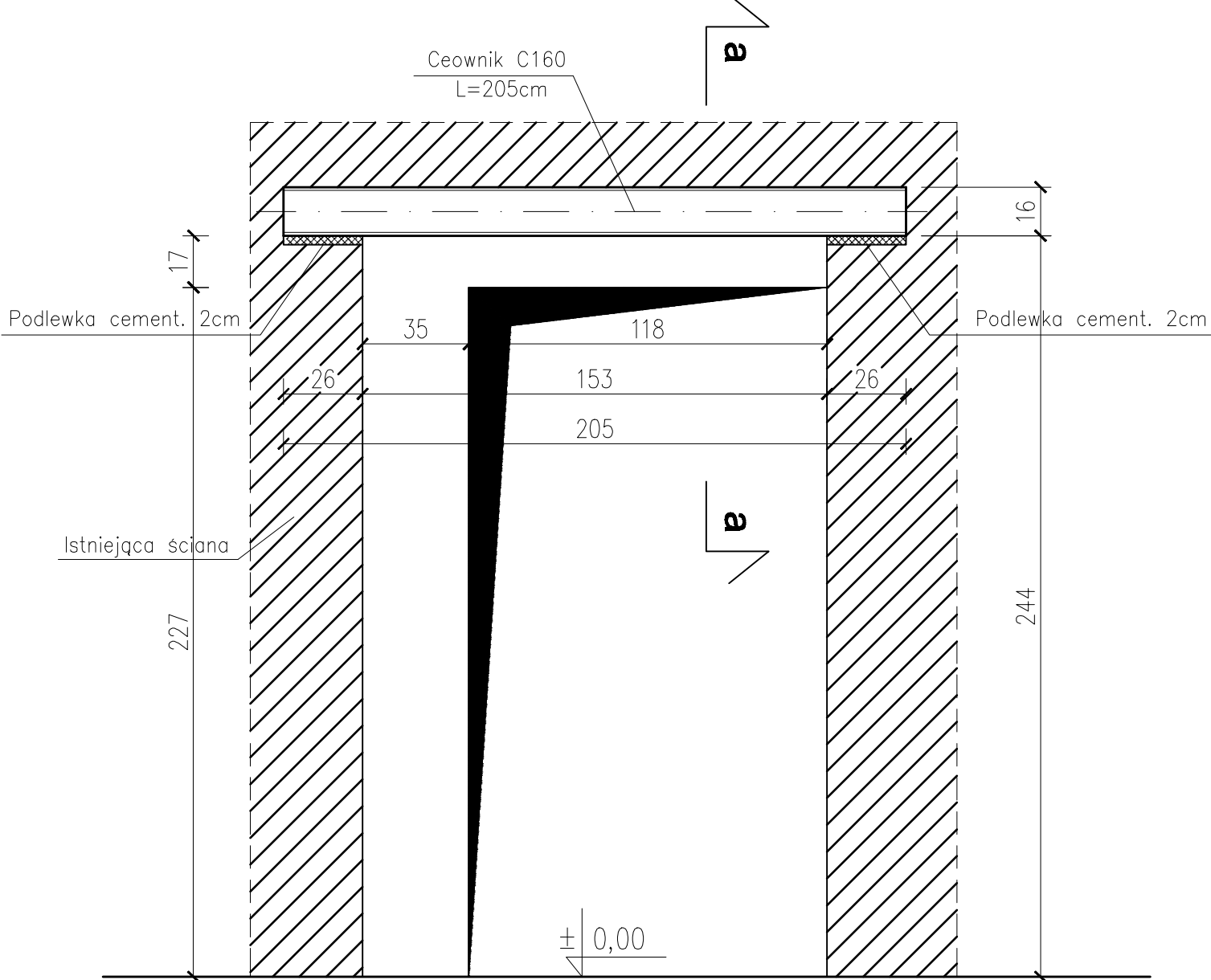
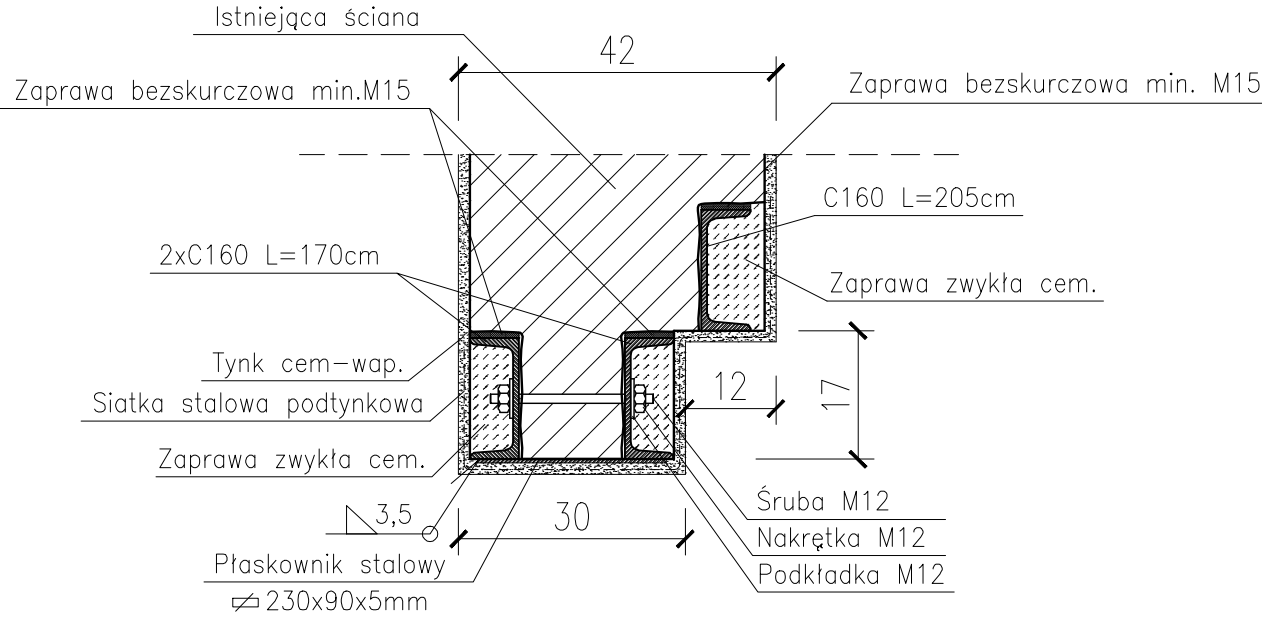


WIDOK NADPROŻA 1:20



- UWAGI:
1. NADPROŻE WYKONAĆ WG INSTRUKCJI ZAWARTEJ W CZĘŚCI OPISOWEJ OPRACOWANIA.
 2. W PIERWSZEJ KOLEJNOŚCI ZAMONTOWAĆ BELKĘ DŁUGOŚCI 205 CM. NASTĘPNIE WYCIĄĆ W ŚCIANIE BRUZDĘ DO ZAMONTOWANIA KRÓTSZEJ BELKI.
 3. OTWÓR WYCIĄĆ PO ZAMONTOWANIU NADPROŻA.

PRZEKRÓJ a-a
skala 1:10



NADPROŻE STALOWE "N1"
skala 1:20

Stal profilowa S235
Elektrody ER 1.46
Śruby kl. 5.8

PRACOWNIA PROJEKTOWA ARCHITEKTURY I BUDOWNICTWA "ATLANT" - JAN KOPERKIEWICZ 82-300 ELBLĄG, UL. PRUSA 3B/6 tel.(55) 235-47-25, kom.501-41-55-42, e-mail: jan.koperkiewicz@wp.pl		Branża: KONSTRUKCJA Faza: Projekt budowlany	
BUDOWA WINDY W ŚRODOWISKOWYM DOMU SAMOPOMOCY - FILIA NR 3 W ELBLĄGU ul. Zamkowa 16A, 82-300 Elbląg NADPROŻE STALOWE "N1"	Inwestor:	Środowiskowy Dom Samopomocy w Elblągu ul. Zamkowa 16A, 82-300 Elbląg	
	Funkcja	Imię i Nazwisko	Nr upr.
	Projektant:	mgr inż. arch. Jan Koperkiewicz	101/01/OL 838/88/K
	Opracowanie:	mgr inż. Agnieszka Kosińska	
Skala 1:20	Data:	czerwiec 2019 r.	Nr rysunku: 9