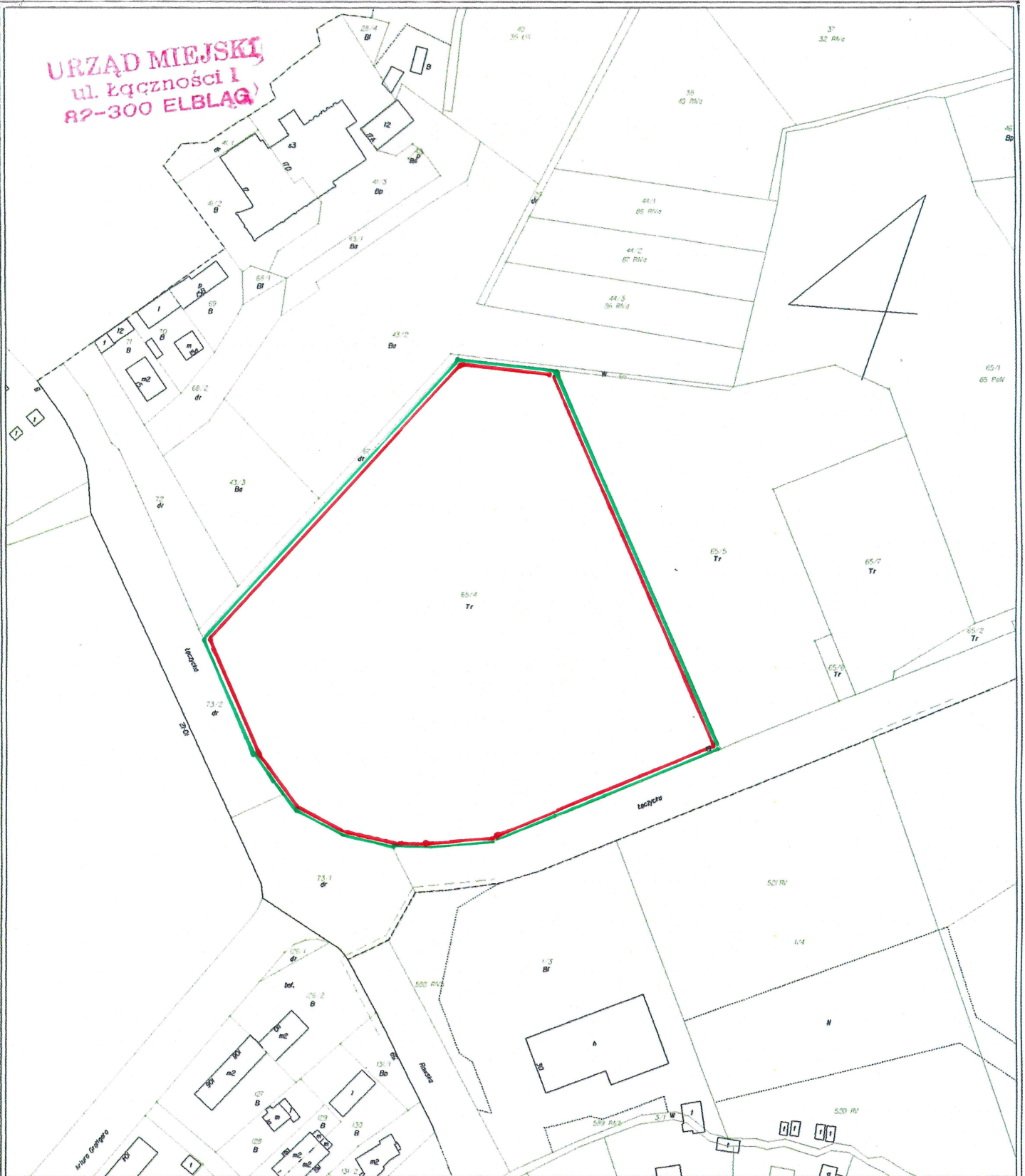


URZĄD MIEJSKI
ul. Łączności 1
82-300 ELBLĄG



KOPIA MAPY
EWIDENCJI GRUNTÓW
I BUDYNKÓW

Skala 1:2000

ELBLĄG

obr.19

obiekt

— teren na którym będzie realizowane przedsięwzięcie

— przewidywany obszar, na który będzie oddziaływać przedsięwzięcie

Zap. PREZYDENTA MIASTA

Ewa Bajor-Brasewicz
Inspektor Referatu Geodezji i Katastru
Wydział Geodezji i Katastru Urzędu Miasta Elbląg

Elbląg dn. 16/08/2016