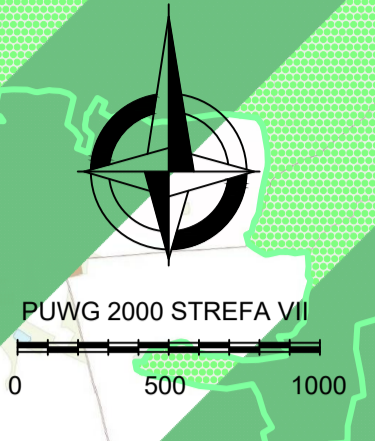
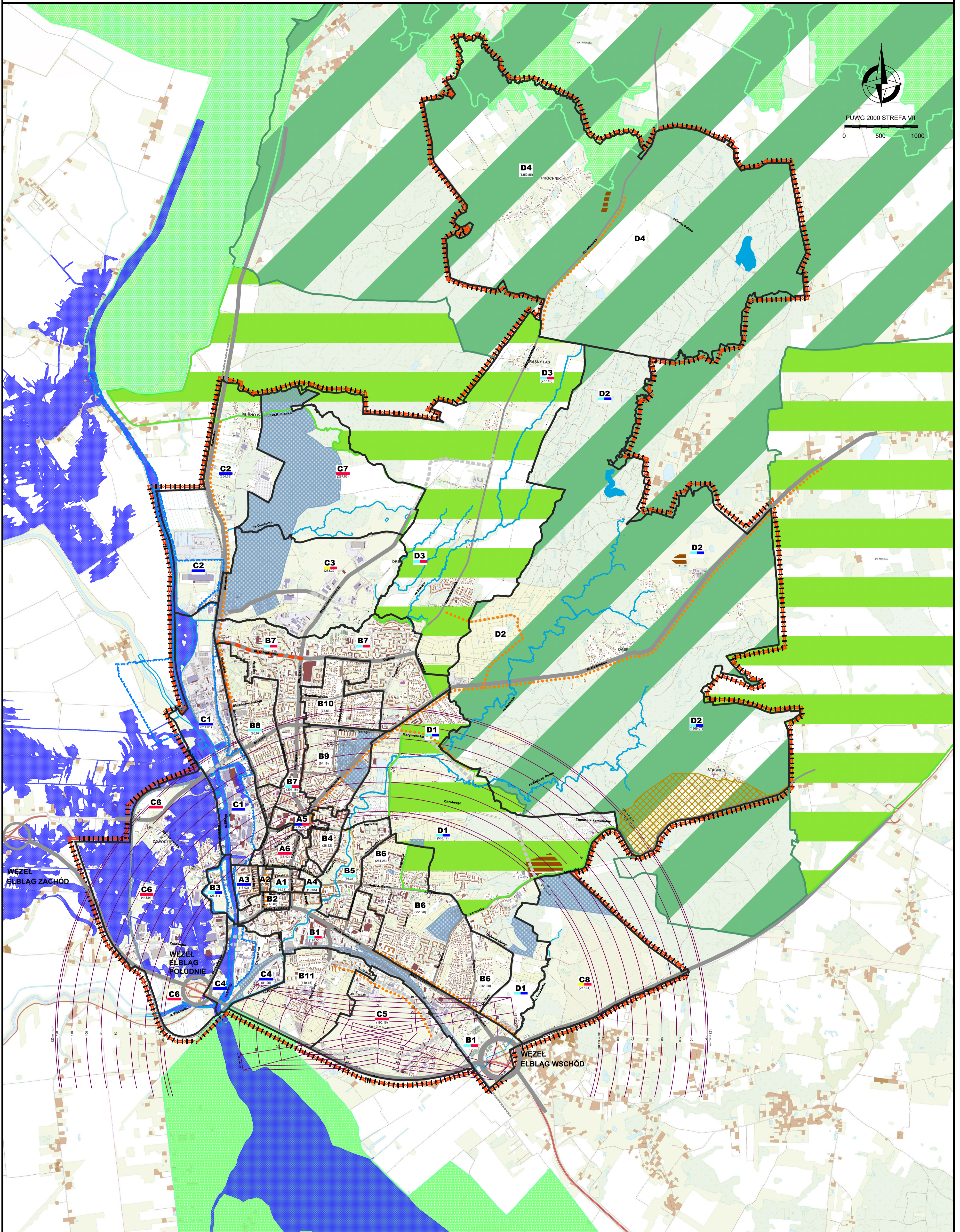


STUDIUM UWARUNKOWAŃ I KIERUNKÓW ZAGOSPODAROWANIA PRZESTRZENNEGO GMINY - MIASTA ELBLĄG

RYSunEK STUDIUM
ZAŁĄCZNIK NR 3 DO UCHWAŁY NR/...../..... RAdY MIEJSKIEJ W ELBLĄGU Z DNIA

SKALA 1:15000



LEGENDA

USTALENIa PRoJEKTOWE

- granice obszaru objętego studium, granice Gminy Miasta Elbląg
- A** oznaczenie literowe strefy funkcjonalnej
- A1 (14,33)** oznaczenie literowo - cyfrowe jednostki strukturalnej i jej powierzchnia w hektarach
- granice jednostek strukturalnych

- oznaczenie jednostki strukturalnej, w której rozmieszczone będą inwestycje celu publicznego o znaczeniu ponadlokalnym zgodnie z ustaleniami planu zagospodarowania przestrzennego województwa
- oznaczenie jednostki strukturalnej, w której rozmieszczone będą inwestycje celu publicznego o znaczeniu lokalnym
- oznaczenie jednostki strukturalnej, w której mogą być rozmieszczone urządzenia wytwarzające energię z odnawialnych źródeł energii o mocy przekraczającej 500 kW
- oznaczenie jednostki strukturalnej, w której przewiduje się lokalizację obiektów handlowych o powierzchni sprzedaży powyżej 2000 m²
- kierunki rozwoju systemu komunikacji
 - kierunki rozwoju systemu trakcji tramwajowej
 - kierunki rozwoju komunikacji rowerowej

OZNACZENIA INFORMACYJNE

- granice i oznaczenie terenów zamkniętych
- granice i oznaczenie strefy ochronnej terenu zamkniętego
- granica portu morskiego w Elblągu
- oznaczenie obszaru szczególnego zagrożenia powodziowego
- oznaczenie obszaru występowania udokumentowanych złóż kopalin
- główny istniejący układ komunikacyjny
- linia kolejowa

- granice i oznaczenie Parku Krajobrazowego Wysoczyzny Elbląskiej
- granica i oznaczenie Obszaru Chronionego Krajobrazu Wysoczyzny Elbląskiej - Zachód
- granice i oznaczenie obszaru Natura 2000
- oznaczenia dopuszczalnych wysokości zabudowy i zagospodarowania w terenie na podstawie dokumentacji rejestracyjnej lotniska z 28.08.2008 r.

PREZYDENT MIASTA ELBLĄG DEPARTAMENT URBANISTYKI I ARCHITEKTURY REFERAT PLANOWANIA PRZESTRZENNEGO	wzajem 2022
STUDIUM UWARUNKOWAŃ I KIERUNKÓW ZAGOSPODAROWANIA PRZESTRZENNEGO GMINY - MIASTA ELBLĄG	
ZAŁĄCZNIK NR 3 - RYSUNEK STUDIUM	SKALA: 1:15000
Źródło mapy: Główny Urząd Geodezji i Kartografii	