

PROJEKT ZAGOSPODAROWANIA TERENU

OZNACZENIA:

- A-L B
D-C
- A.Ł - GRANICE OPRACOWANIA - TEREN INWESTYCJI DZ. NR 343, 340/1, 336/3 i część dz. nr 335
GRANICE TERENU INWESTORA DZ. NR 343, 340/1, 336/3 /OBSZAR ODDZIAŁYWANIA INWESTYCJI - DZ. NR 343, 340/1, 336/3 ORAZ DZ. NR 335 i 336/8)
- TEREN DZ. NR 142/6 - wszystkie projektowane elementy infrastruktury oraz elementy budynku znajdujące się na tym terenie objęte są oddzielnym opracowaniem i odrębnym wnioskiem o pozwolenie na budowę
- GRANICA EWIDENCYJNA DZIAŁEK NR 343, 340/1, 336/3 i 335
- GRANICA STREF FUNKCJONALNYCH WG M.P.Z.P. (z opisem stref)
- LINIA FRONTOWA PIERZEJ ZABUDOWY WG M.P.Z.P.
- PROJ. BUDYNEK MIESZKALNY WIELORODZINNY
- NAWISY BUDYNKU ORAZ OBRYSY BALKONÓW
- BUDYNKI ISTNIEJĄCE
- LOKALIZACJA WBDOWANEGO POMIESZCZENIA NA ODPADY STAŁE
- ILOŚĆ KONDYGNACJI - 4 kondygnacje nadziemne
- POZIOM POSADZKI PARTERU
- GŁÓWNE WEJŚCIA DO BUDYNKÓW
- WJAZD DO GARAZU PODZIEMNEGO
- ZJAZD NA DZIAŁKĘ Z BULWARU ZYGMUNTA AUGUSTA (OBJĘTY ODRĘBNYM WNIOSEM)
- ISTNIEJĄCE RZĘDNE TERENU
- PROJEKTOWANE RZĘDNE TERENU
- PROJEKTOWANE SPADKI TERENU
- PROJEKTOWANE OGRODZENIE Z BRAMĄ I FURTKĄ
- PROJEKTOWANE SKARPY
- PROJ. BALUSTARDA TARASÓW WYS.1,1m
- PROJ. DROGA WEWNĘTRZNA Z KOSTKI BETONOWEJ (pieszo-jezdna) ORAZ UTWARDZONE MIEJSCA DO MANEWROWANIA SAMOCHODÓW SPECJALNYCH
- PROJ. CHODNIK Z KOSTKI BETONOWEJ / SCHODY TERENOWE
- PROJ. ZIELEŃ NISKA NA STROPIE KONDYGNACJI PODZIEMNEJ
- PROJ. I ISTNIEJĄCA ZIELEŃ NISKA I ŚREDNIA
- PROJ. TARASY NA STROPIE KONDYGNACJI PODZIEMNEJ

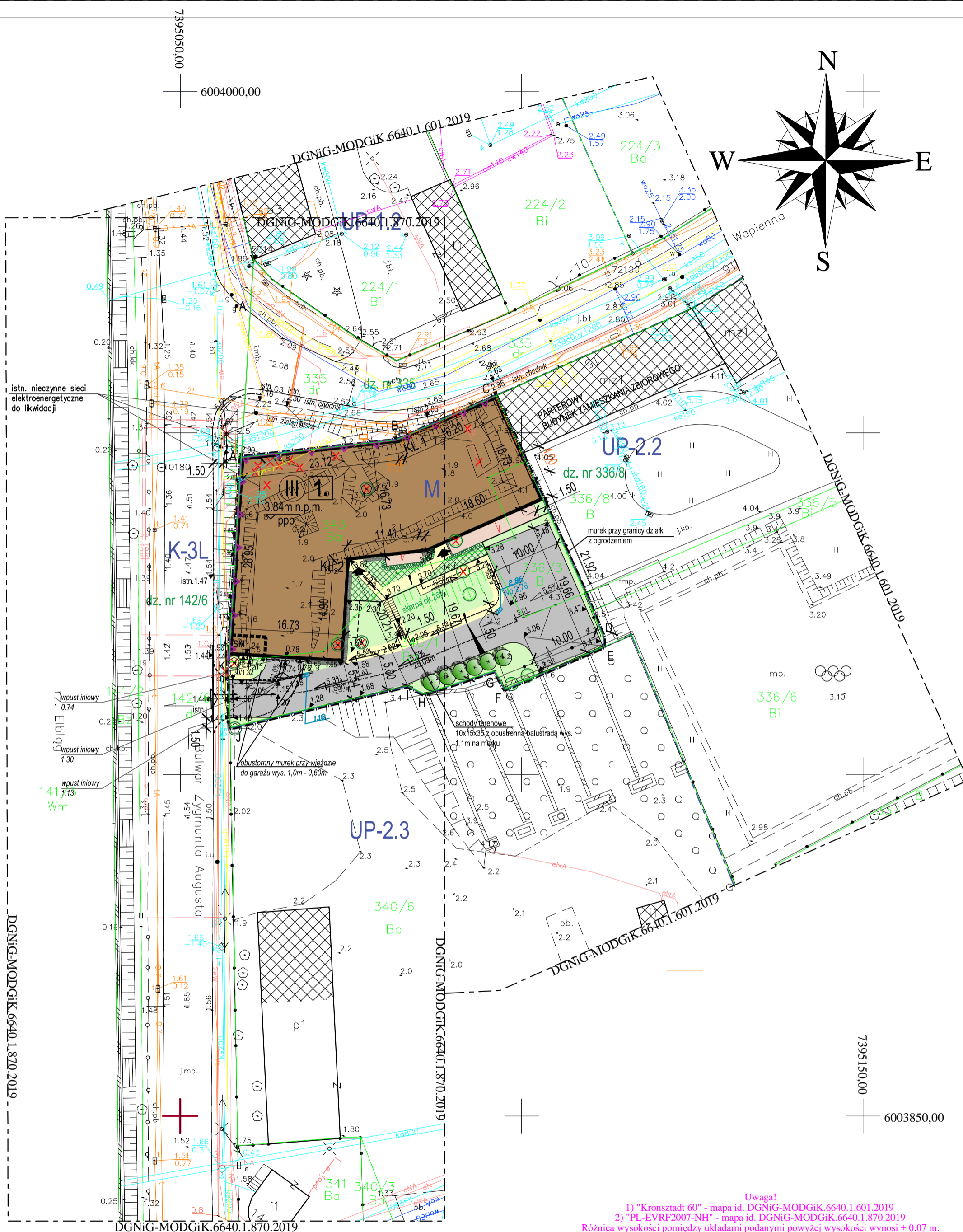
- PROJEKTOWANA ZIELEŃ IZOLACYJNA - WYSOKA
- ISTN. ZIELEŃ WYSOKA PRZEZNACZONA DO WYCINKI
- ISTN. ZIELEŃ WYSOKA WSKAZANA DO ZACHOWANIA - W MIARĘ MOŻLIWOŚCI
- ISTN. HYDRANTY P.POŻ.

SIECI ZEWNĘTRZNE OBJĘTE OPRACOWANIEM:

- instalacja wodociągowa
instalacja kanalizacji sanitarnej
instalacja kanalizacji deszczowej
instalacja kanalizacji deszczowej - przewód tłoczny

SIECI ZEWNĘTRZNE NIEOBJĘTE OPRACOWANIEM / WNIOSEM:

- przyłącze wodociągowe - wg odrębnego opracowania
przyłącze kanalizacji sanitarnej - wg odrębnego opracowania
przyłącze kanalizacji deszczowej - wg odrębnego opracowania



Uwaga!
1) "Kronstadt 60" - mapa id. DGNiG-MODGiK.6640.1.601.2019
2) "PL-EVRF2007-NH" - mapa id. DGNiG-MODGiK.6640.1.870.2019
Różnica wysokości pomiędzy układami podanymi powyżej wysokości wynosi + 0,07 m.

MAPA DO CELÓW PROJEKTOWYCH

Skala 1:500
ELBLĄG ul. Wapienna 13, 14
dz. nr 336/3, 340/1, 343
Bulwar Zygmunta Augusta
dz. nr 142/6

Jednostka ewidencyjna: 286101_1, M. Elbląg, Obręb: 0015
Nazwa układu współrzędnych: prostokątnych płaskich - "2000/7"
układu wysokości: "Kronstadt 60" - DGNiG-MODGiK.6640.1.601.2019
układu wysokości: "PL-EVRF2007-NH" - DGNiG-MODGiK.6640.1.870.2019
Mapa do celów projektowych została wykonana bez ustalenia, czy w granicach inwestycji grunty zostały obciążone służebnościami gruntowymi
Oznaczenie granic obszaru, który był przedmiotem aktualizacji

Wykonawca roboty: Przedsiębiorstwo Usług Geodezyjno - Kartograficznych

geoexpres

ul. Bednarska 12 I / A
82-300 Elbląg

podpis osoby reprezentującej wykonawcę

mgr inż. Marek Smoliński
upr. zaw. 15399
nr uprawnień
imię i nazwisko geodety uprawnionego, który opracował mapę

podpis

DGNiG-MODGiK.6640.1.601.2019
DGNiG-MODGiK.6640.1.870.2019

Księga Robót: 205/2019
Księga Robót: 347/2019

Stan na dzień: 2019.08.27 r.

Stan na dzień: 2019.12.20 r. WINGiK_OL_RR.X.7611-1-7/06

ATELIER HOFFMANN architektura		Atelier Hoffmann Sp.z o.o. Sp.k. ul. Stoleczna 24/2 82-300 Elbląg tel / fax. 55-232-41-70 mail: ah@elblag.com.pl www.atelier-hoffmann.pl	RYS.NR 1
PROJEKT ZAGOSPODAROWANIA TERENU		SKALA 1:500	
PROJEKT BUDOWY BUDYNKU MIESZKALNEGO WIELORODZINNEGO PRZY ul. WAPIENNEJ W ELBLĄGU		BRANŻA ARCH.	
DZ.NR 343, 340/1, 336/3, OBRĘB 0015, JEDN. EWID. 286101_1 INWESTOR: ADHA NIERUCHOMOŚCI, JÓZEF ŚWIERK UL. MICKIEWICZA 9, 93-700 PRZEMYŚL		FAZA PROJEKT KONCEPCYJNY	
PROJEKTANT	mgr inż.arch. Krzysztof Hoffmann upr.bud.nr 15 / WMOKK / 2010 Warm.-Mazur. Izba Architektów WM-0212		
SPRAWDZIŁ	dr inż.arch. Mieczysław Hoffmann upr.bud.nr82/70/OI status twórcy nr 874/86 Warm.-Mazur. Izba Architektów WM-033		
OPRACOWAŁ	mgr inż.arch. Monika Makowska		I.2021