

ZARZĄDZENIE NR374/2017.....
PREZYDENTA MIASTA ELBLĄG

z dnia9 sierpnia..... 2017 r.

**w sprawie obciążenia nieruchomości gruntowych Gminy Miasto Elbląg służebnościami
przesyłu na rzecz Energa-Operator SA Oddział w Olsztynie.**

Na podstawie art. 30 ust. 2 pkt 3 ustawy z dnia 8 marca 1990 r. o samorządzie gminnym (t.j. Dz. U. z 2016 r. poz. 446 ze zm.), art. 305¹ ustawy z dnia 23 kwietnia 1964 r. – Kodeks cywilny (t.j. Dz. U. z 2017 r. poz. 459 ze zm.) oraz § 16 Zasad nabywania, zbywania i obciążania nieruchomości Gminy Miasto Elbląg oraz ich wydzierżawiania lub wynajmowania na czas oznaczony dłuższy niż trzy lata lub czas nieoznaczony, stanowiących załącznik do uchwały Nr XIV/265/2008 Rady Miejskiej w Elblągu z dnia 24 kwietnia 2008 r. w sprawie określenia zasad nabywania, zbywania i obciążania nieruchomości Gminy Miasto Elbląg oraz ich wydzierżawiania lub wynajmowania na czas oznaczony dłuższy niż trzy lata lub na czas nieoznaczony (Dz. Urz. Woj. Warmińsko – Mazurskiego Nr 89, poz. 1618 ze zm.),

zarządza się, co następuje:

§ 1.

1. Postanawia się obciążyć nieruchomości gruntowe stanowiące własność Gminy Miasto Elbląg, szczegółowo opisane w załączniku nr 1 do niniejszego zarządzenia, w miejscach zaznaczonych linią koloru pomarańczowego na mapach stanowiących załączniki od nr 2 do nr 20 do niniejszego zarządzenia, służebnością przesyłu na rzecz Energa-Operator SA Oddział w Olsztynie - polegającą na prawie przebiegu sieci do przesyłu i dystrybucji energii elektrycznej oraz na prawie dostępu służb realizujących dostawę energii elektrycznej i wjazdu środków transportu technologicznego służb eksploatujących sieć w zakresie niezbędnym do jej eksploatacji i usuwania awarii.
2. Szczegółowe warunki ustanowienia służebności zostaną określone w protokole z rokowań.

§ 2.

Zarządzenie wchodzi w życie z dniem podpisania.

WE. PREZYDENTA MIASTA

Janusz Nowak
WICEPREZYDENT

UZASADNIENIE

Po przeprowadzonych negocjacjach z Energa-Operator SA Oddział w Olsztynie przystąpiono do ustanowienia na jej rzecz ograniczonego prawa rzeczowego w formie służebności przesyłu, na nieruchomościach stanowiących własność Gminy Miasto Elbląg, szczegółowo opisanych w załączniku nr 1 do niniejszego zarządzenia, w miejscu usytuowania istniejącej sieci energetycznej, zaznaczonej linią koloru pomarańczowego na mapach, stanowiących załącznik od nr 2 do nr 20 do niniejszego zarządzenia.

Na podstawie art. 305¹ ustawy z dnia 23 kwietnia 1964 r. – Kodeks cywilny (t.j. Dz. U. z 2017 r. poz. 459 ze zm.), nieruchomość można obciążyć na rzecz przedsiębiorcy, który zamierza wybudować lub którego własność stanowią urządzenia służące do doprowadzania lub odprowadzania płynów, pary, gazu, energii elektrycznej oraz inne urządzenia podobne nie należące do części składowych nieruchomości, jeżeli wchodzą w skład przedsiębiorstwa – prawem polegającym na tym, że przedsiębiorca może korzystać w oznaczonym zakresie z nieruchomości obciążonej, zgodnie z przeznaczeniem tych urządzeń – tzw. służebnością przesyłu.

Zgodnie z § 16 Zasad nabywania, zbywania i obciążania nieruchomości Gminy Miasto Elbląg oraz ich wydzierżawiania lub wynajmowania na czas oznaczony dłuższy niż trzy lata lub czas nieoznaczony – Prezydent Miasta jest upoważniony do obciążania nieruchomości gruntowych Miasta taką służebnością.

Jednorazowe wynagrodzenie za ustanowienie przedmiotowej służebności, ustalone w wyniku przeprowadzonych rokowań, wynosi 10 zł netto za każdy metr kwadratowy pasa gruntu położonego wzdłuż osi sieci energetycznej, mającego szerokość po 1,5 m po obu stronach sieci.

Ustanowienie służebności, będącej przedmiotem niniejszego zarządzenia, zapewni prawo do korzystania przez Energa-Operator SA Oddział w Olsztynie z nieruchomości w celu właściwej eksploatacji sieci do przesyłu energii elektrycznej.

DYREKTOR DEPARTAMENTU
GEODETA MIEJSKI

Sławomir Skorupa

Załącznik nr 1 do Zarządzenia
 Nr 374/2017 Prezydenta Miasta Elbląg
 z dnia 9 sierpnia 2017 r.

Wykaz nieruchomości gruntowych Gminy Miasto Elbląg obciążanych służebnościami przesyłu

Lp	Oznaczenie geodezyjne		Numer załącznika graficznego	Ulica	Napięcie KV	Numer księgi wieczystej	Długość poszczególnych odcinków sieci (m)	Szerokość pasa (m)	Powierzchnia pasa gruntu (m ²)
	Nr obrębu	Nr działki							
1		17/1	2	Mazurska	15	EL1E/00038268/4	2,5	5,0	12,5
2					15		12,5	3,0	37,5
3		17/4	3	Mazurska	15	EL1E/00038268/4	18,0	3,0	54,0
4		14	4	Mazurska	15	EL1E/00042193/8	8,0	3,0	24,0
5		27/26	5	Mazurska	0,4	EL1E/00071118/1	13,0	3,0	39,0
6		27/23	6	Mazurska	0,4	EL1E/00071118/1	40,0	3,0	120,0
7					0,4		2,0	3,0	6,0
8		30/2	7	Mazurska	15	EL1E/00042193/8	114,0	3,0	342,0
9		54/1	8	Mazurska	0,4	EL1E/00038268/4	30,0	3,0	90,0
10		55/1	9	Mazurska	0,4	EL1E/00038268/4	6,0	3,0	18,0
11		24/21	10	Mazurska	0,4	EL1E/00038268/4	24,0	3,0	72,0
12	1	24/22	11	Mazurska	0,4	EL1E/00038268/4	50,0	3,0	150,0
13		67/4	12	Mazurska	15	EL1E/00038268/4	238,0	3,0	714,0
14					15		17,0	3,0	51,0
15		75/6	13	Mazurska	15	EL1E/00042193/8	3,0	3,0	9,0
16		94	14	Elektryczna	110	EL1E/00038268/4	47,0	6,0	282,0
17					110		70,0	6,0	420,0
18		112	15	Piławska	15	EL1E/00033688/9	89,0	3,0	267,0
19					15		49,0	3,0	147,0
20					15/0,4		8,0	6,0	48,0
21					15/0,4		23,0	4,0	92,0
22		116	16	Piławska	0,4	EL1E/00033688/9	19,0	4,0	76,0
23					0,4		12,0	3,0	36,0
24					0,4		14,0	3,0	42,0

Lp	Oznaczenie geodezyjne			Numer załącznika graficznego	Ulica	Napięcie KV	Numer księgi wieczystej	Długość poszczególnych odcinków sieci (m)	Szerokość pasa (m)	Powierzchnia pasa gruntu (m ²)	
	Nr obrębu	Nr działki	Pow. w ha								
25	1	161	0,0154	17	Elektryczna	15/0,4	EL1E/00032669/3	13,0	3,0	39,0	
26						15/0,4		12,0	4,0	48,0	
27						15/0,4		57,0	3,0	171,0	
28		134/3	0,5063	18	Elektryczna	15	EL1E/00032669/3	5,0	3,0	15,0	
29						0,4		172,0	3,0	516,0	
30						0,4		123,0	3,0	369,0	
31		162/1	0,0456	19	Elektryczna	0,4	EL1E/00032669/3	5,0	3,0	15,0	
32						0,4		8,0	3,0	24,0	
33						0,4		10,0	3,0	30,0	
34		184	0,4076	20	Portowa	15	EL1E/00038268/4	32,0	3,0	96,0	
35						15		85,0	3,0	255,0	
36						0,4		53,0	3,0	159,0	
Razem							1484,0	4886,0			

WZ. PREZYDENTA MIASTA

Janusz Nowak
WICEPREZYDENT

WICEPREZYDENT MIASTA

Janusz Nowak

DYREKTOR DEPARTAMENTU
GEODEZJA MIEJSKI

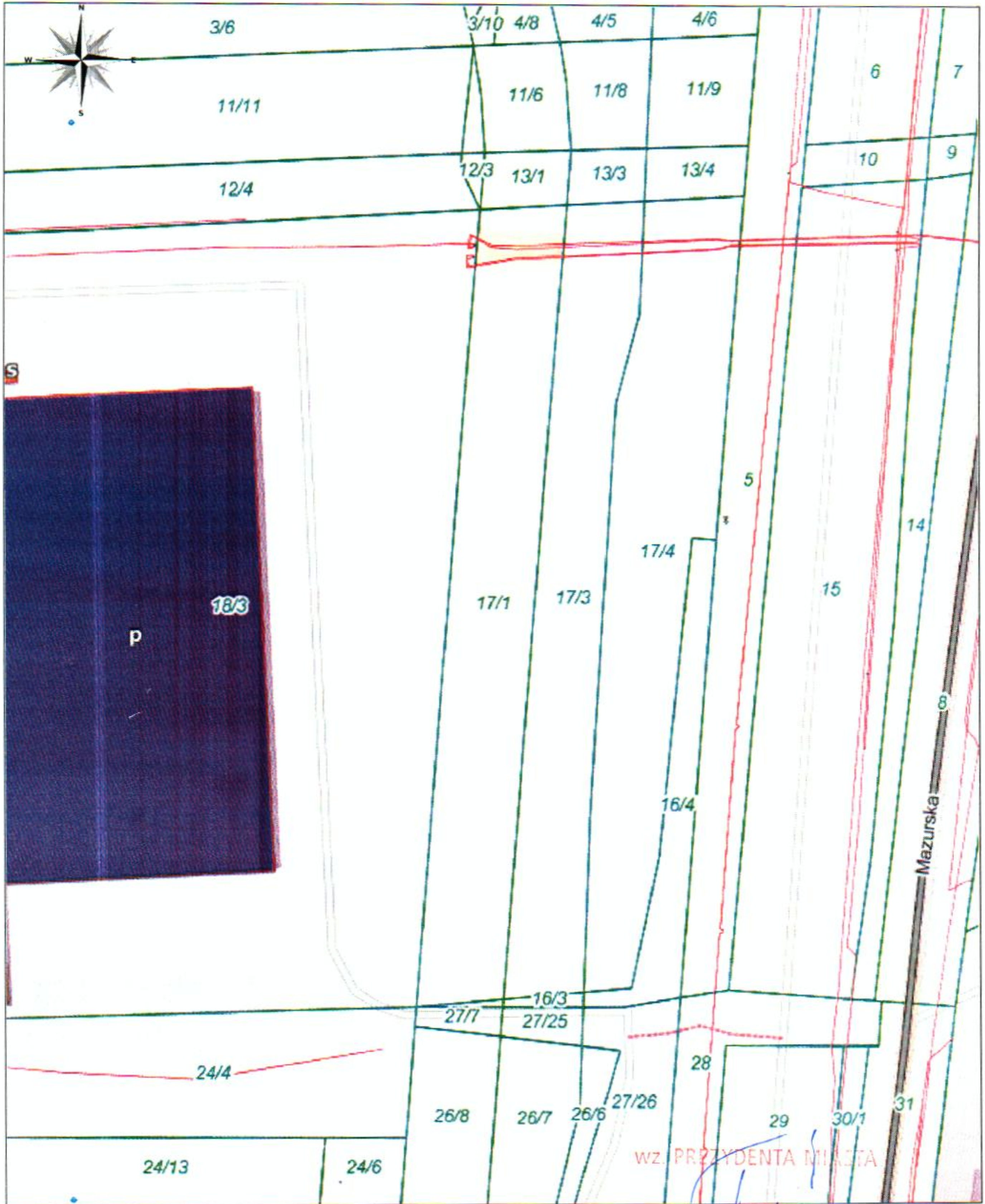
Sławomir Skorupa

20-04-2017r
INSPEKTOR

mgr inż. Joanna Danilewicz



Załącznik nr 2 do Zarządzenia Nr 374/2017 Prezydenta Miasta Elbląg z dnia 9 sierpnia 2017 r.



Środek mapy: 525260.60, 703628.05

Skala: 1:1000

Janusz Nowak
WICEPREZYDENT

20-07-2017r
INSPEKTOR
mgr inż. Joanna Danilewicz

DYREKTOR DEPARTAMENTU
GEODEZJI MIEJSKI
Sławomir Skorupa

WICEPREZYDENT MIASTA

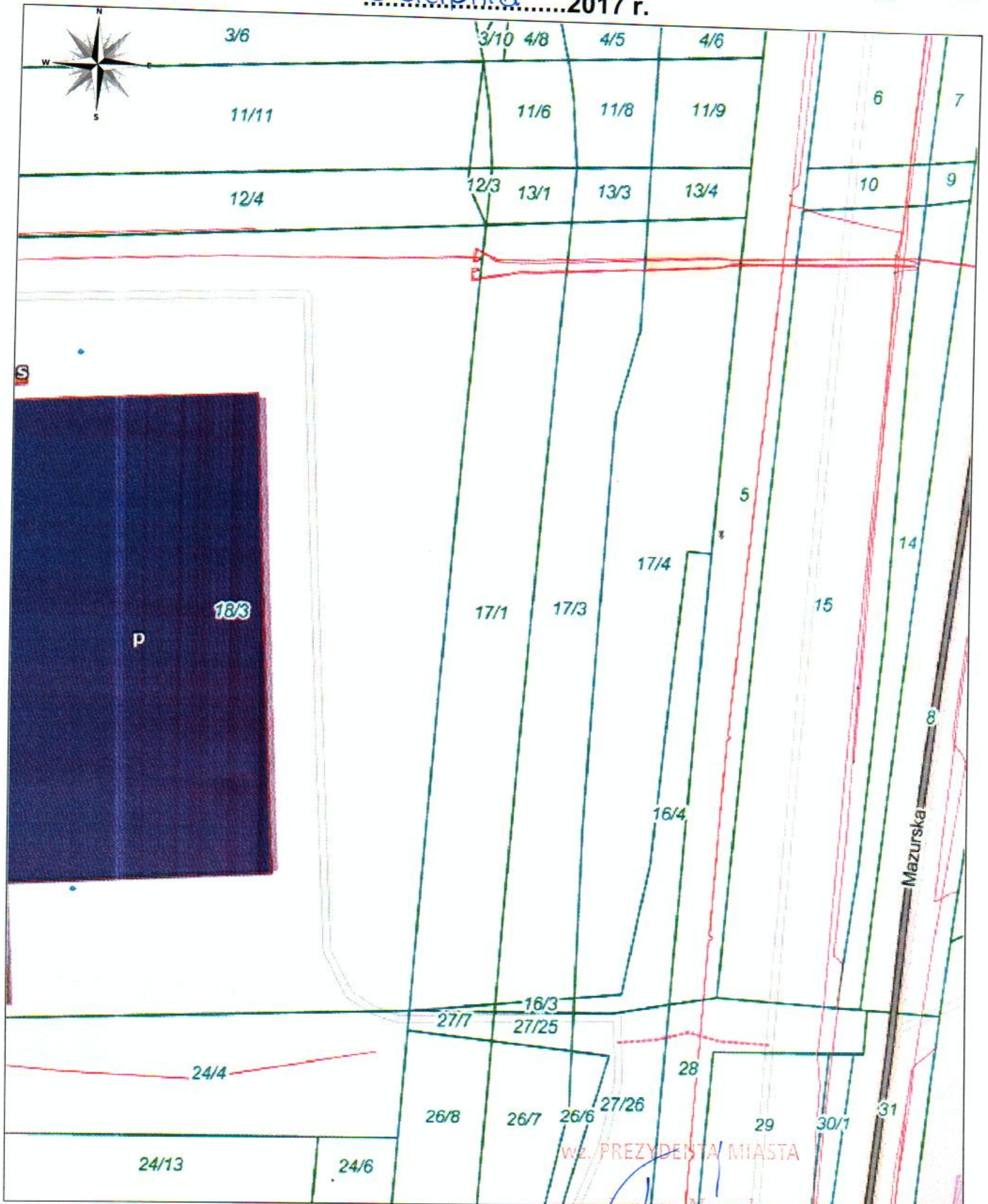
Janusz Nowak



Urząd Miasta Elbląg
ul. Łączności 1
82-300 Elbląg
www.umelblag.pl

Data 19.07.2017

Załącznik nr 3 do Zarządzenia Nr 374/2017 Prezydenta Miasta Elbląg z dnia 9 sierpnia 2017 r.



Środek mapy: 525260.60, 703628.05

Skala: 1:1000

Janusz Nowak
WICEPREZYDENT



DYREKTOR DEPARTAMENTU
GEODEZJA MIEJSKI

Sławomir Skorupa

WICEPREZYDENT MIASTA

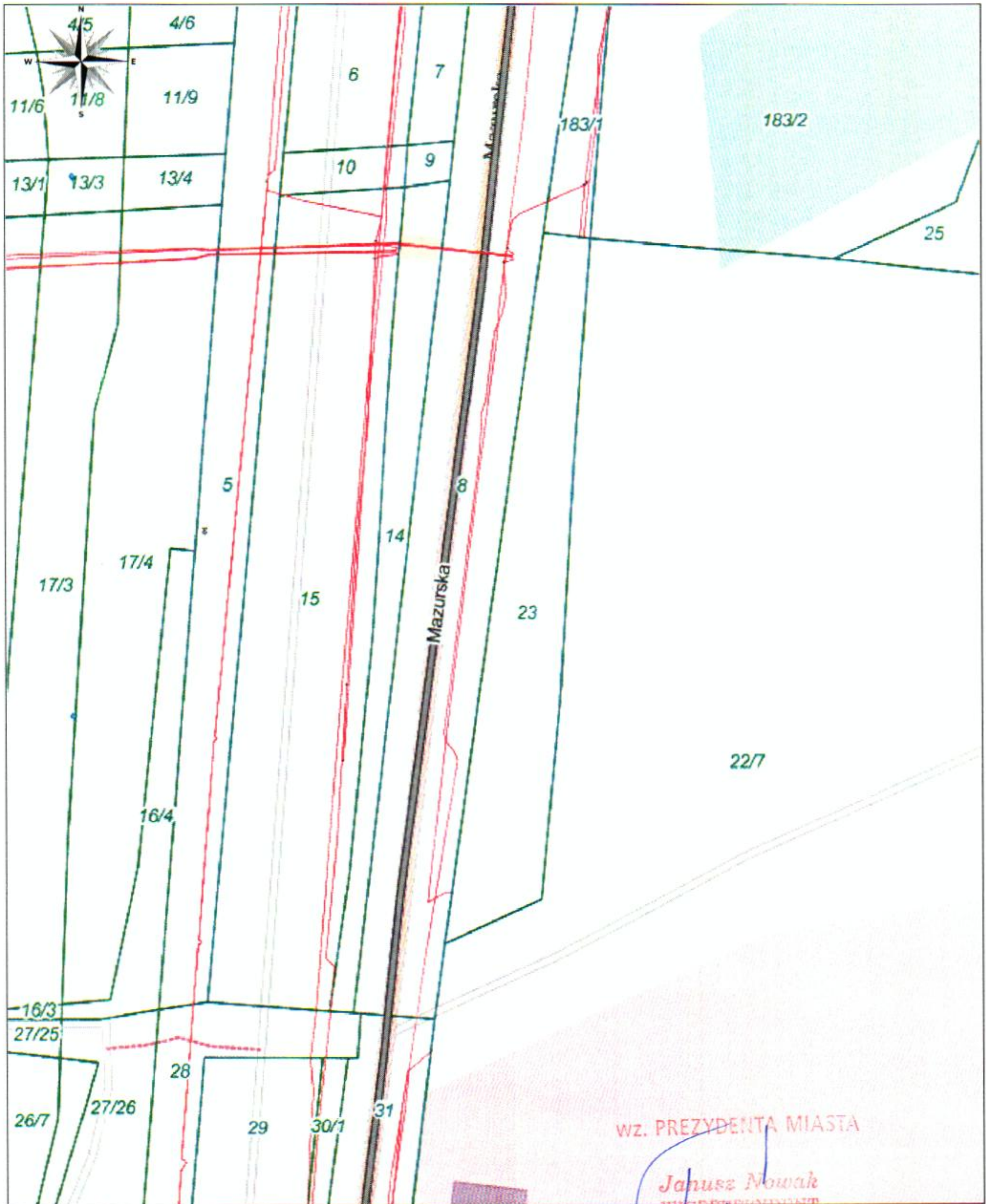
Janusz Nowak

20-07-2017
INSPEKTOR

mgr inż. Joanna Danilewicz



Załącznik nr 4.. do Zarządzenia Nr ³⁷⁴ /2017 Prezydenta Miasta Elbląg z dnia
..... 9 sierpnia 2017 r.



Środek mapy: 525357.41, 703629.83

Skala: 1:1000

0 10 20 30m

WZ. PREZYDENTA MIASTA

Janusz Nowak
WICEPREZYDENT

WICEPREZYDENT MIASTA

Janusz Nowak

20-07-2017r

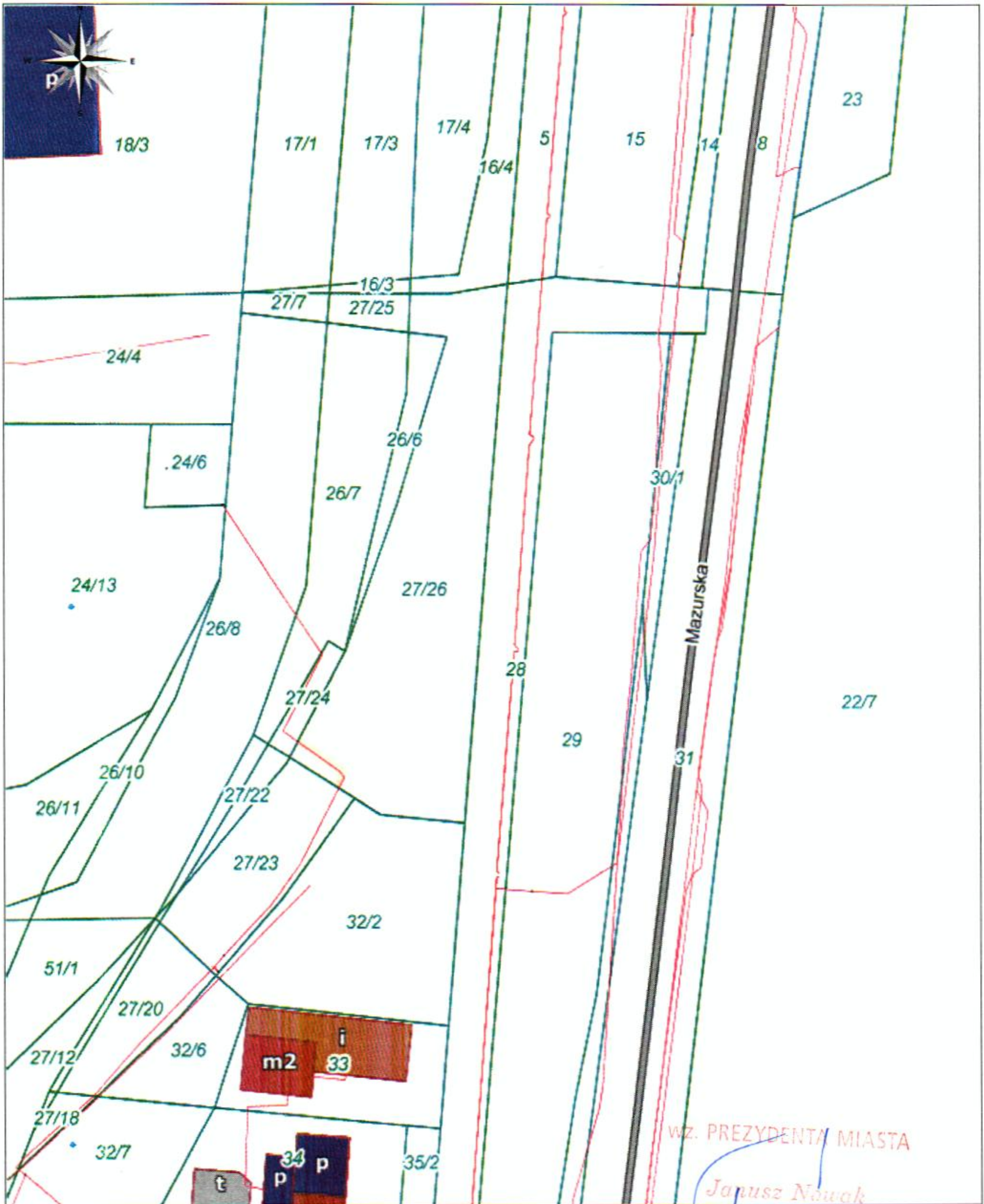
DYREKTOR DEPARTAMENTU
INSPEKTOR GEODEZJI MIEJSKI

mgr inż. Joanna Danilowicz

Sławomir Korupa



Załącznik nr 5 do Zarządzenia Nr 374./2017 Prezydenta Miasta Elbląg z dnia 9 sierpnia 2017 r.



Środek mapy: 525292.38, 703497.66

Skala: 1:1000

0 10 20 30m

DYREKTOR DEPARTAMENTU
GEODEZJI MIEJSKI

Sławomir Skorupa

WZ. PREZYDENTA MIASTA

Janusz Nowak
WICEPREZYDENT

WICEPREZYDENT MIASTA

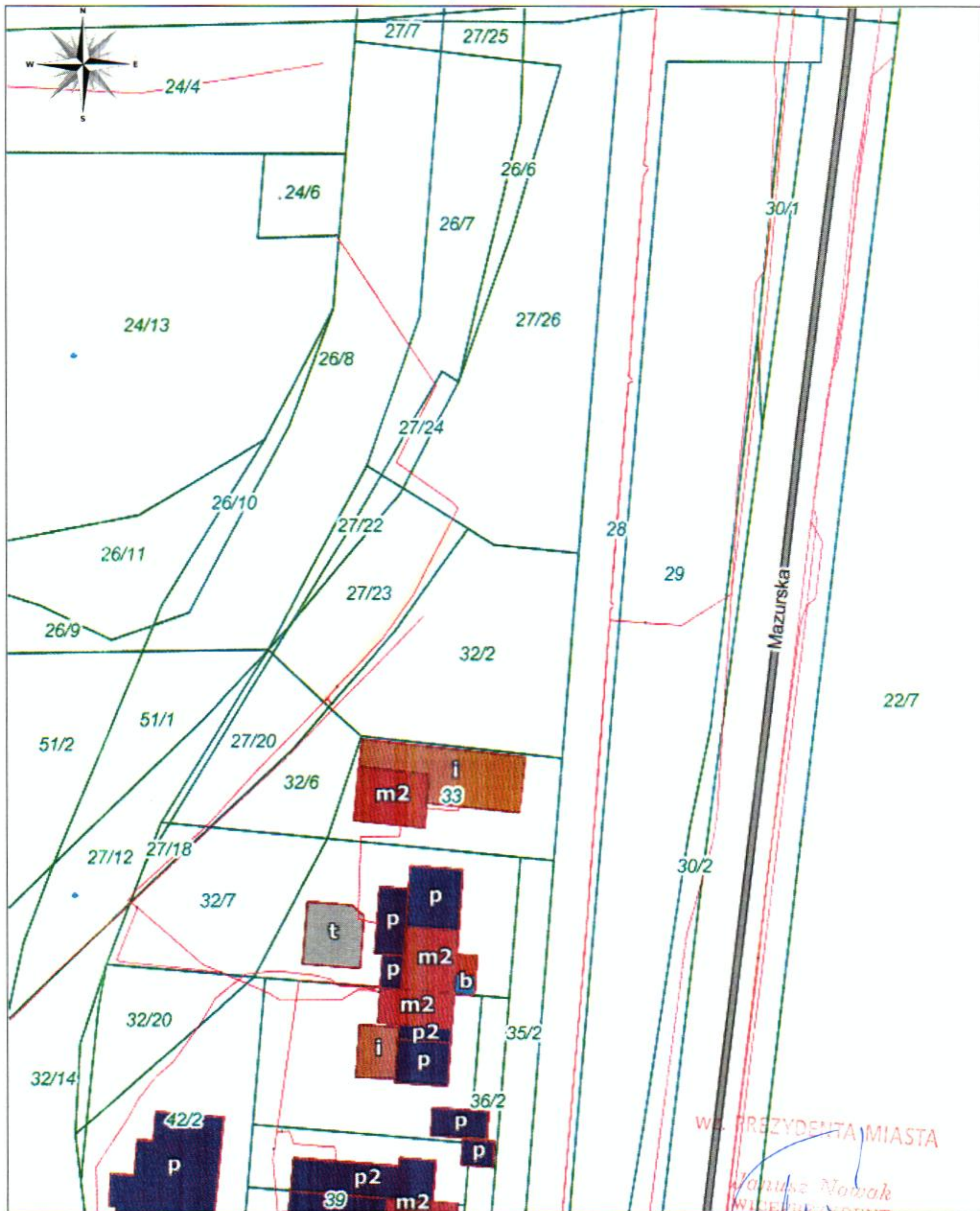
Janusz Nowak

20-07-2017
INSPEKTOR

maria Joanna Danilewicz



Załącznik nr 6 do Zarządzenia Nr 374/2017 Prezydenta Miasta Elbląg z dnia 9 sierpnia 2017 r.



Środek mapy: 525272.05, 703447.82

Skala: 1:1000

0 10 20 30m

W. PREZYDENTA MIASTA

Janusz Nowak
VICE PREZYDENT

WICEPREZYDENT MIASTA

Janusz Nowak

20-04-2017r
INSPEKTOR

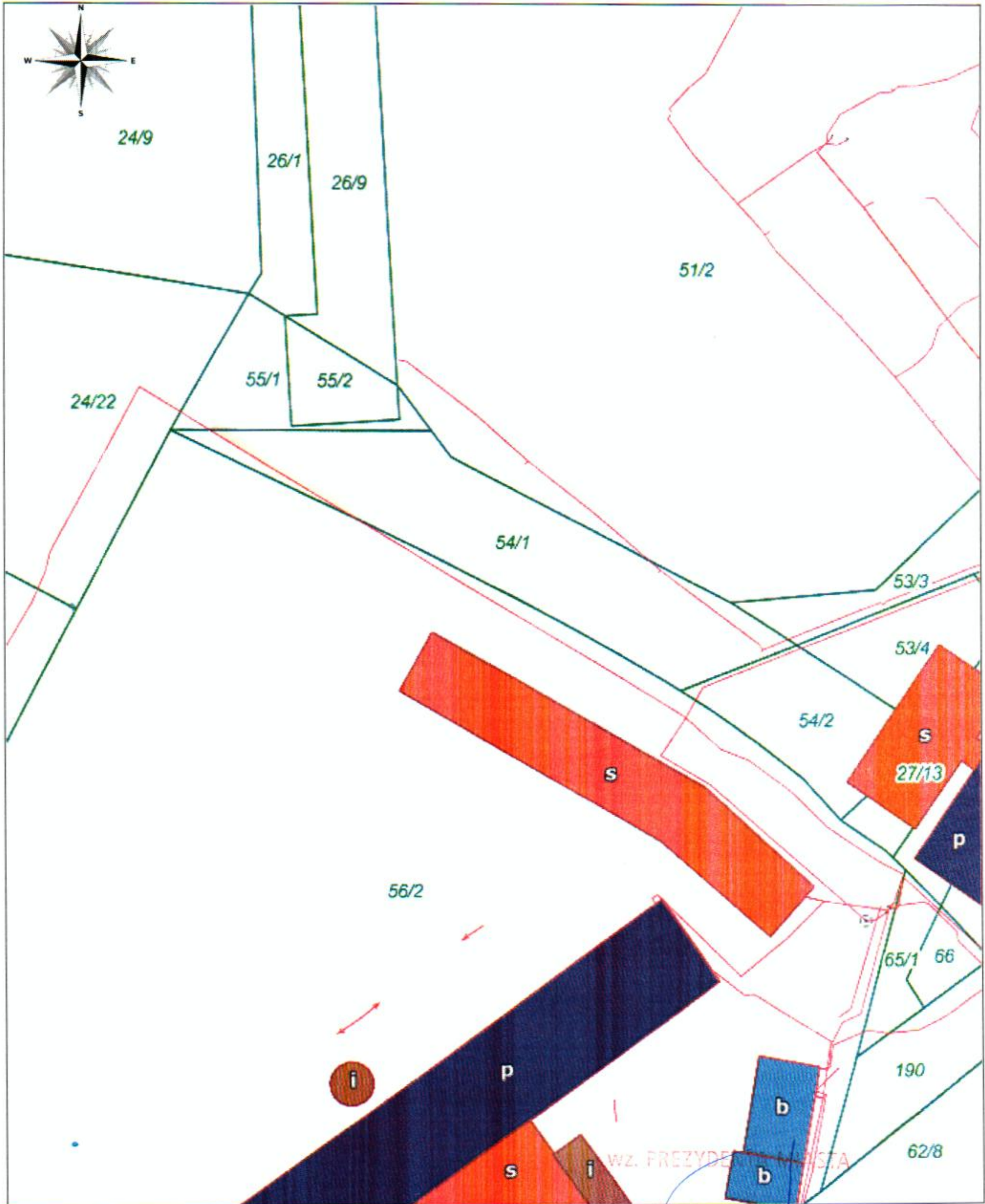
mgr inż. Joanna Danilewicz

DYREKTOR DEPARTAMENTU
GEODEZYJNEGO MIEJSKI

Sławomir Skorupa



Załącznik nr 8... do Zarządzenia Nr 374/2017 Prezydenta Miasta Elbląg z dnia 9 sierpnia 2017 r.



Środek mapy: 524956.68, 703259.55

Skala: 1:1000

Janusz Nowak
 WICEPREZYDENT

20-07-2017
 INSPEKTOR

mgr inż. Joanna Danilewicz

DYREKTOR DEPARTAMENTU
 GEODETA MIEJSKI

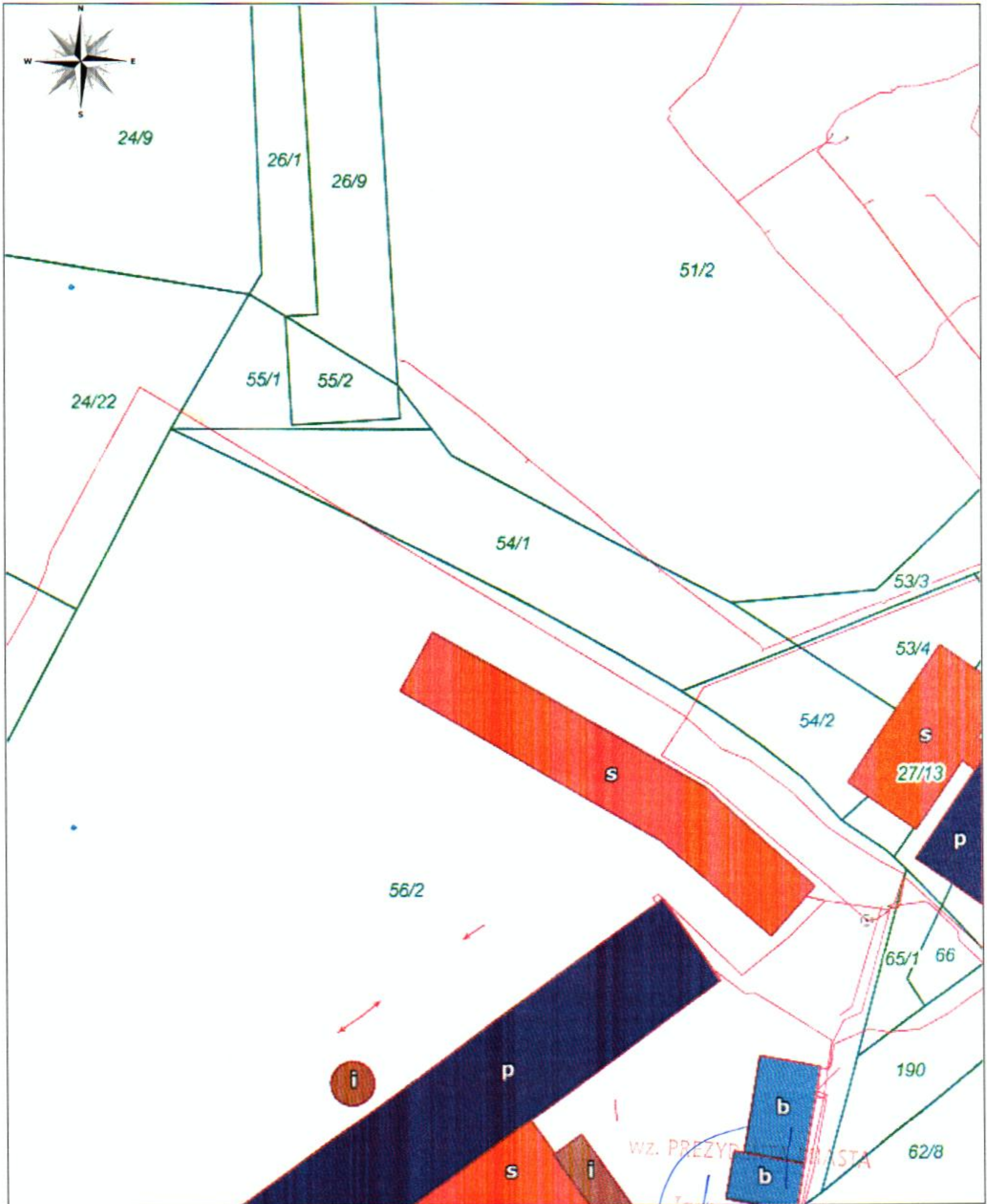
Stanisław Skorupa

WICEPREZYDENT MIASTA

Janusz Nowak



Załącznik nr 9 do Zarządzenia Nr 374/2017 Prezydenta Miasta Elbląg z dnia 9 sierpnia 2017 r.



Środek mapy: 524956.68, 703259.55

Skala: 1:1000

0 10 20 30m

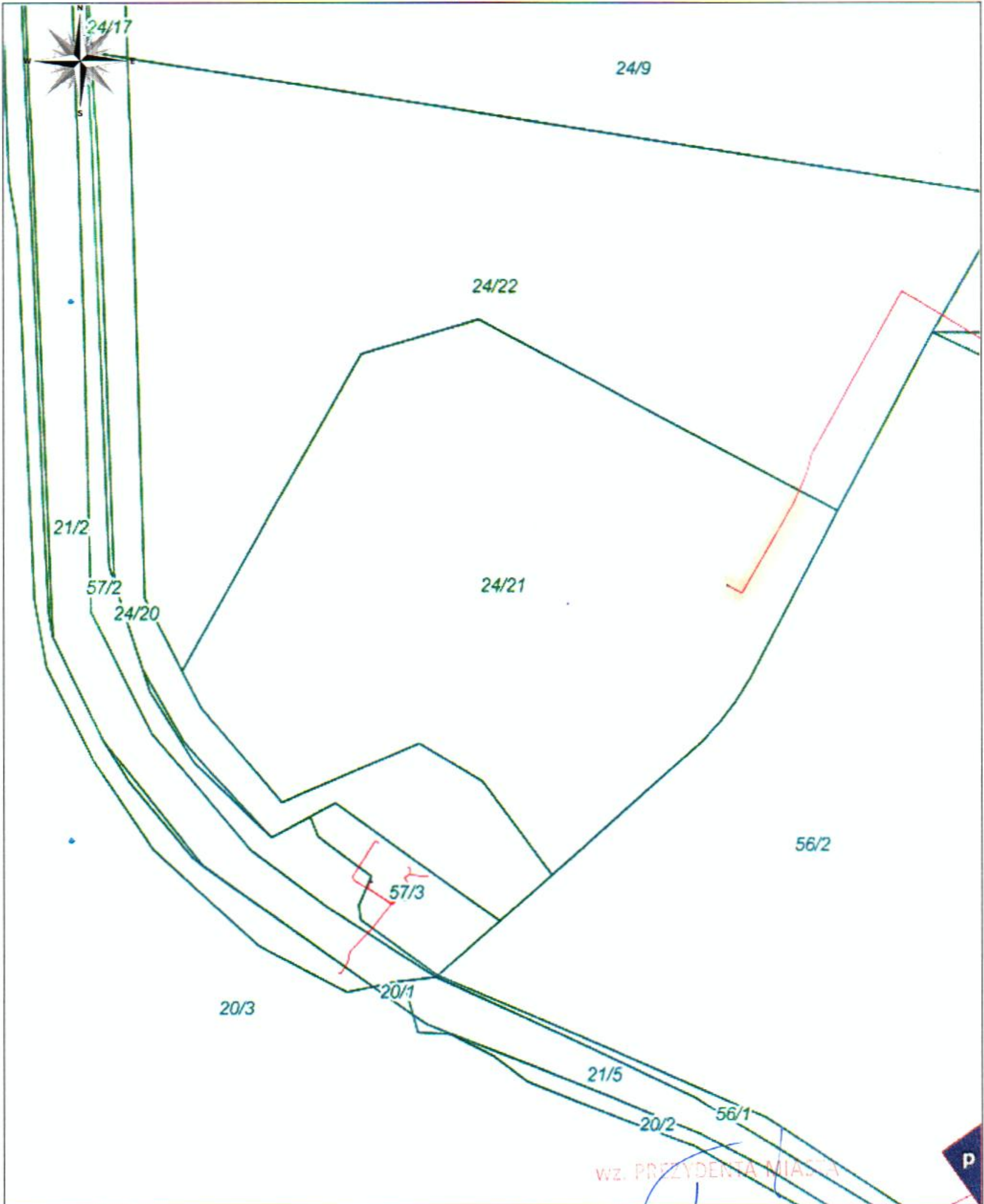
20-07-2017
INSPEKTOR
mgr inż. Joanna Danilewicz

DYREKTOR DEPARTAMENTU
GEODETY MIEJSKI
Sławomir Skorupa

WICEPREZYDENT MIASTA
Janusz Nowak



Załącznik nr 10 do Zarządzenia Nr 374/2017 Prezydenta Miasta Elbląg z dnia 9 sierpnia 2017 r.



Środek mapy: 524815.98, 703242.25

Skala: 1:1000

WZ. PREZYDENTA MIASTA

Janusz Nowak
WICEPREZYDENT



20-07-2017
INSPEKTOR
mgr inż. Joanna Danilewicz

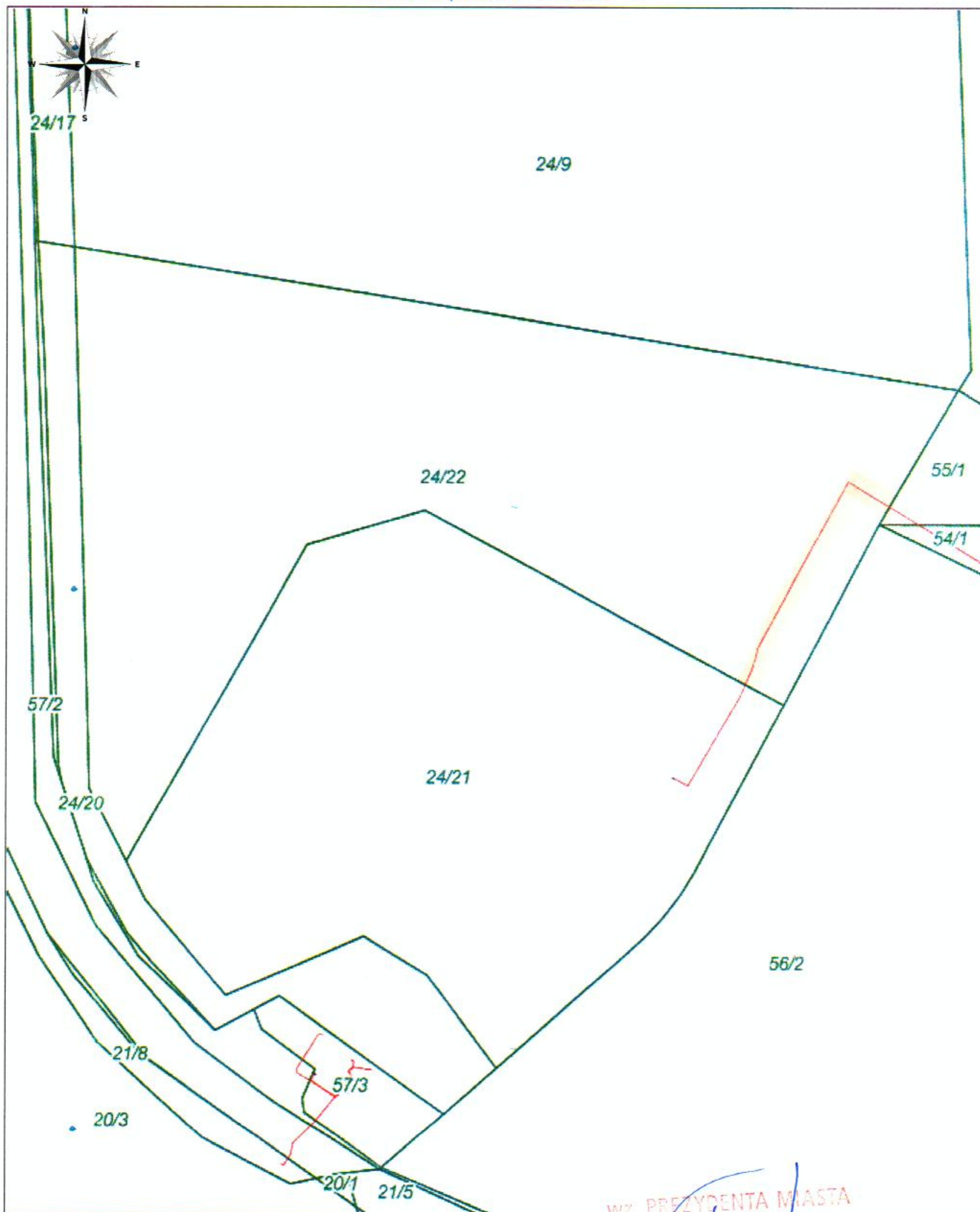
DYREKTOR DEPARTAMENTU
GEODEZYJNO-KARTOGRAFICZNEGO
Sławomir Skorupa

WICEPREZYDENT MIASTA

Janusz Nowak



Załącznik nr 11 do Zarządzenia Nr 374/2017 Prezydenta Miasta Elbląg z dnia 9 sierpnia 2017 r.



Środek mapy: 524826.66, 703275.78

Skala: 1:1000

0 10 20 30m

WZ. PREZYDENTA MIASTA

Janusz Nowak
WICEPREZYDENT

WICEPREZYDENT MIASTA

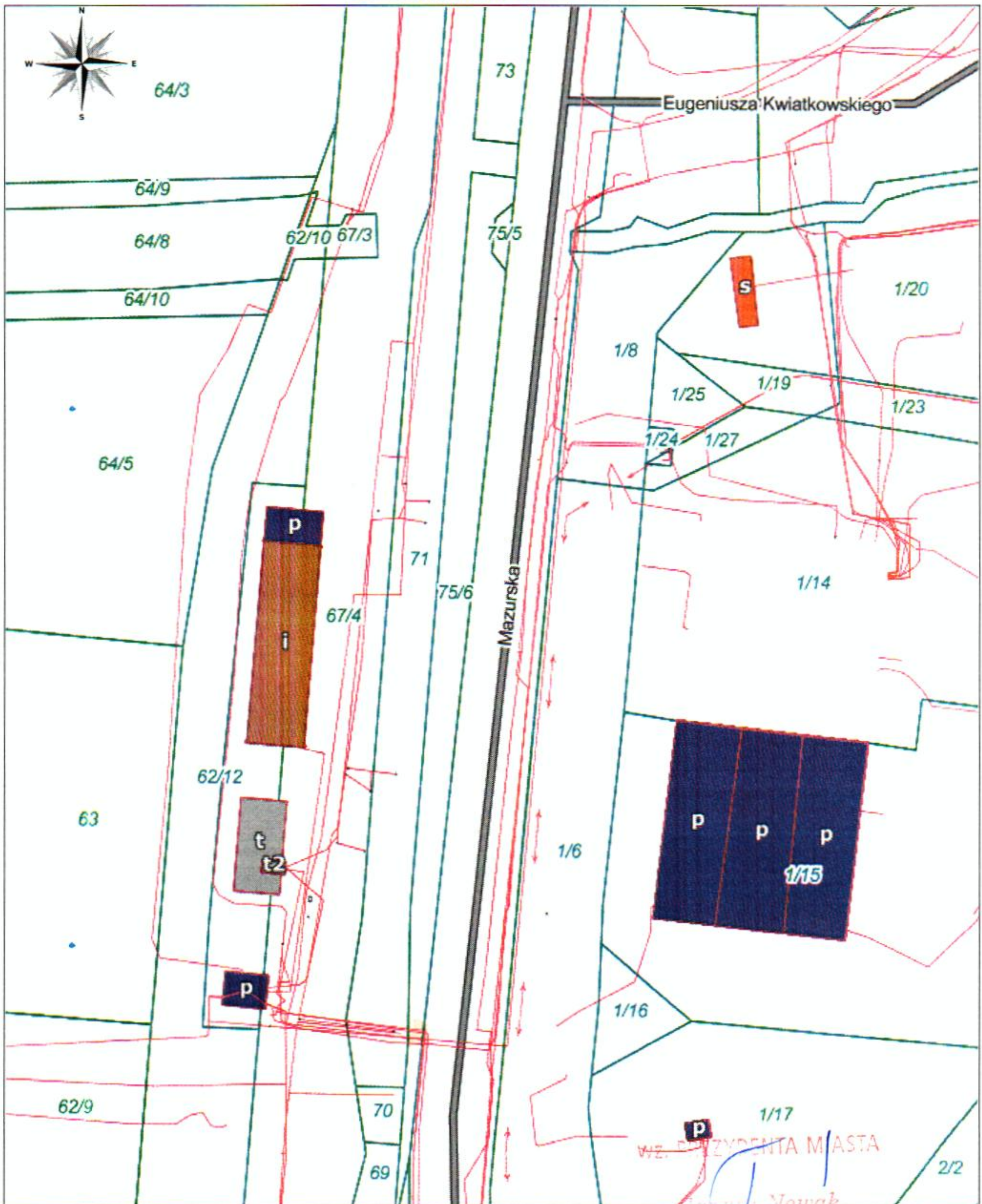
Janusz Nowak

20-04-2017
INSPEKTOR
JD
mgr inż. Joanna Danilewicz

DYREKTOR DEPARTAMENTU
GEODEZJI I KARTOGRAFII
Sławomir Skorupa



Załącznik nr 13 do Zarządzenia Nr 374/2017 Prezydenta Miasta Elbląg z dnia 9 sierpnia.....2017 r.



Środek mapy: 525264.40, 702978.74

Skala: 1:1000

0 10 20 30m

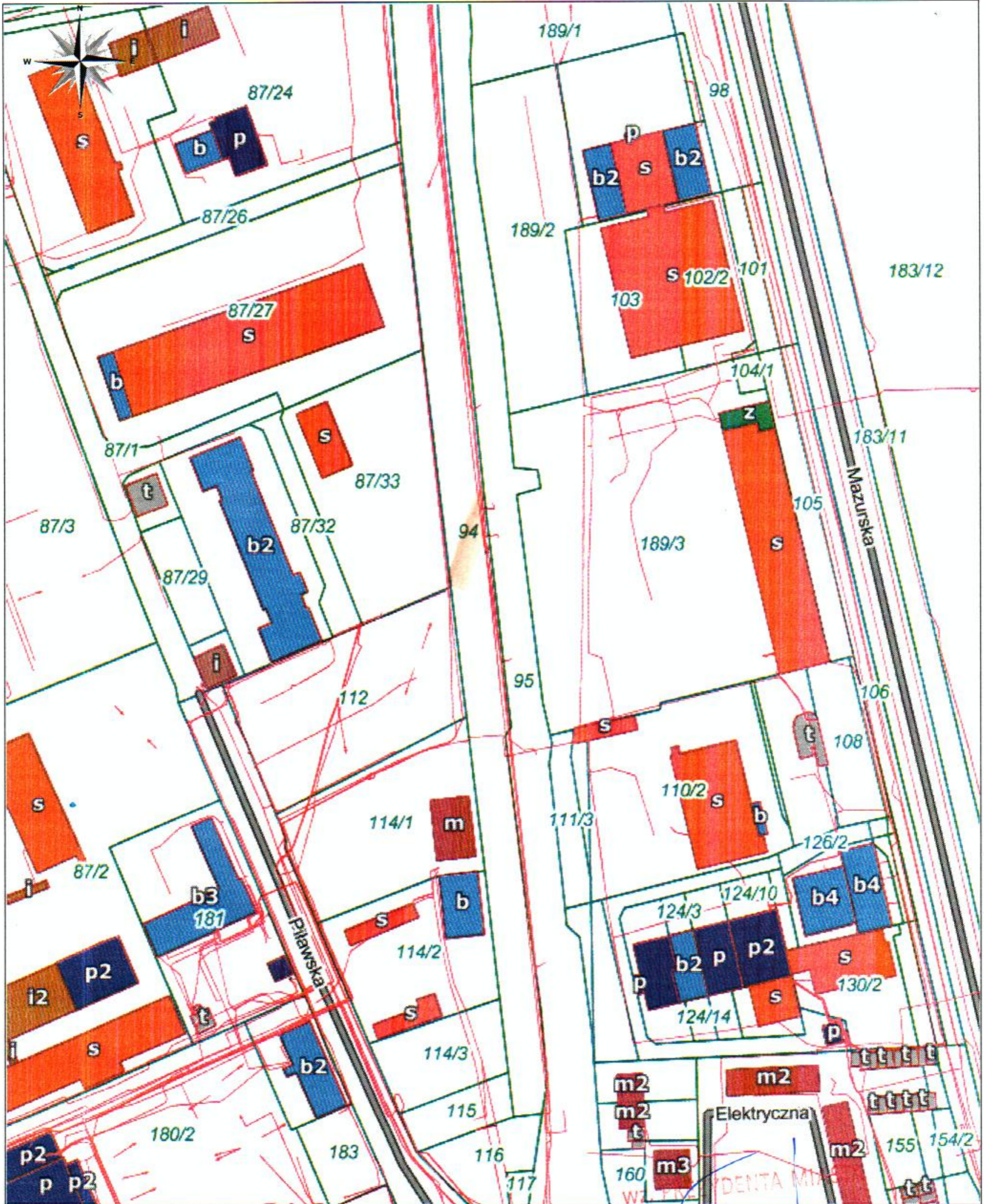
20-07-2017r
INSPEKTOR
mgr inż. Joanna Danilewicz

DYREKTOR DEPARTAMENTU
GEODETA MIEJSKI
Sławomir Skorupa

WICEPREZYDENT MIASTA
Janusz Nowak



Załącznik nr 14 do Zarządzenia Nr 374/2017 Prezydenta Miasta Elbląg z dnia 9 sierpnia 2017 r.



Środek mapy: 525266.95, 702210.61

Skala: 1:2000



20-04-2017
INSPEKTOR

DYREKTOR DEPARTAMENTU
GEODETA MIEJSKI

mgr inż. Joanna Danilewicz

Slawomir Skorupa

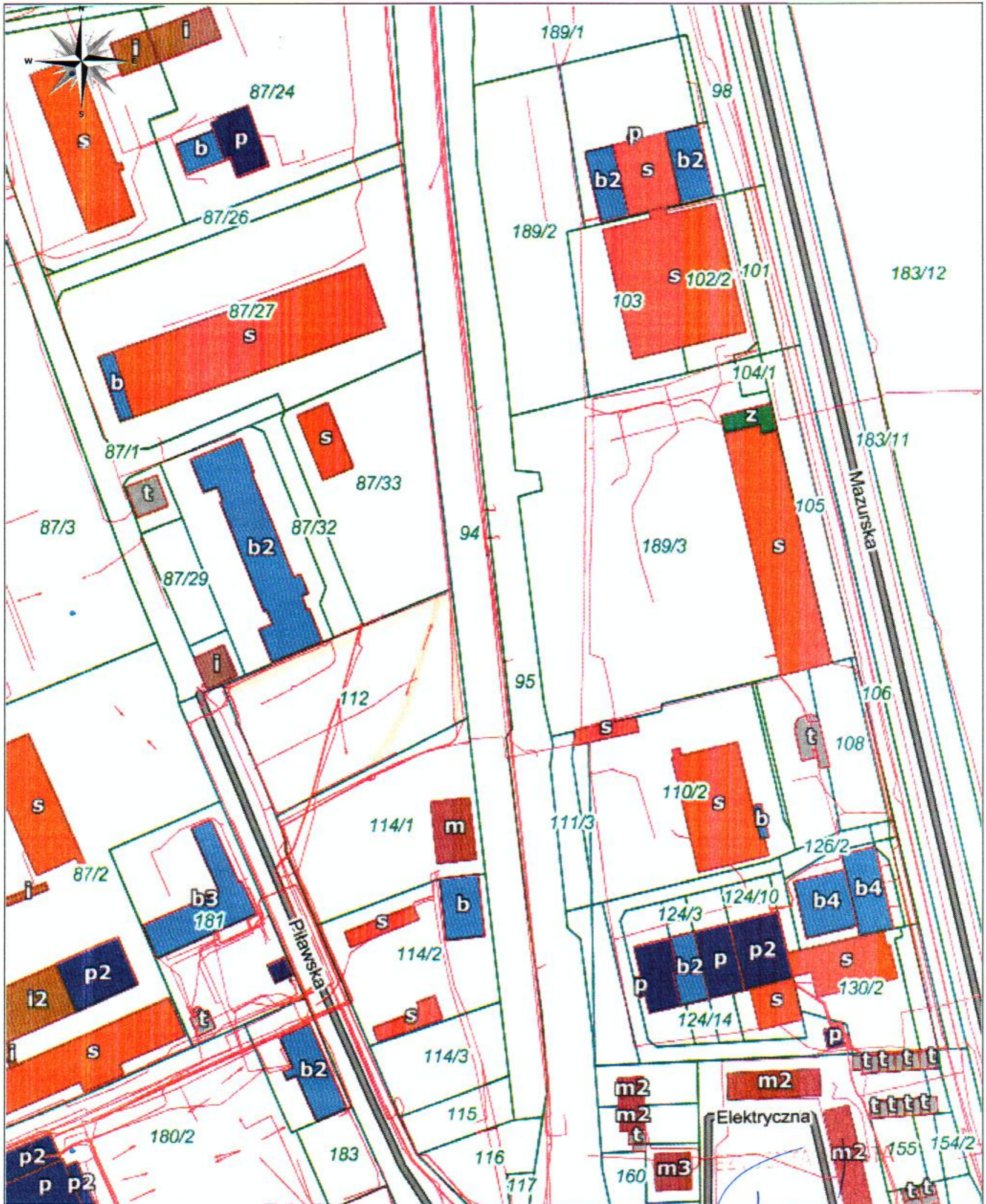
Janusz Nowak
WICEPREZYDENT

WICEPREZYDENT MIASTA

Janusz Nowak



Załącznik nr 15 do Zarządzenia Nr 374/2017 Prezydenta Miasta Elbląg z dnia 9 sierpnia 2017 r.



Środek mapy: 525266.95, 702210.61

Skala: 1:2000



20-04-2017r
INSPEKTOR

mgr inż. Joanna Danilewicz

DYREKTOR DEPARTAMENTU
GEODETY MIĘJSKI

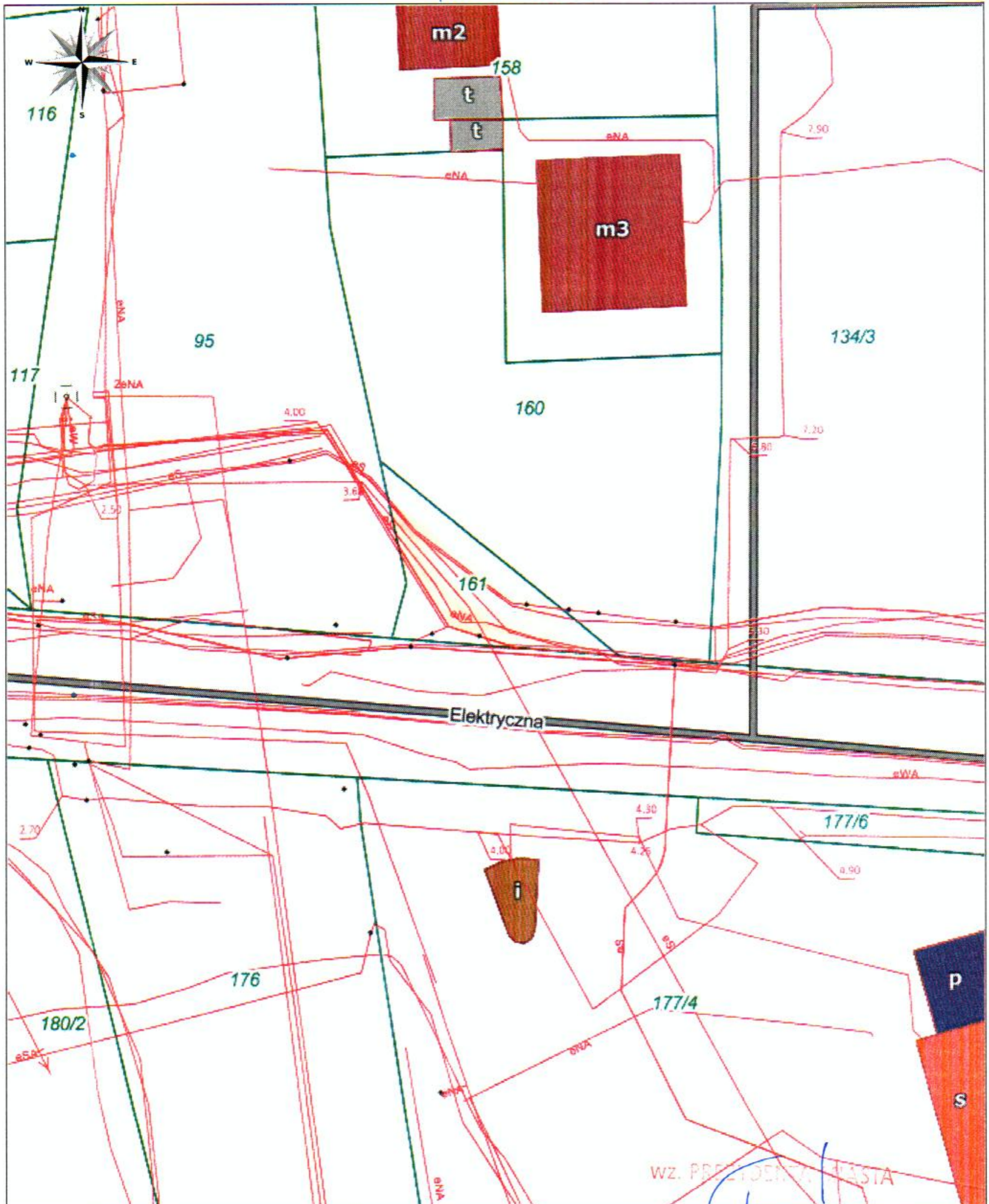
Sławomir Skorupa

WICEPREZYDENT MIASTA

Janusz Nowak



Załącznik nr ¹⁴ do Zarządzenia Nr ³⁹⁴/2017 Prezydenta Miasta Elbląg z dnia ^{9 sierpnia}.....2017 r.



Środek mapy: 525322.08, 701970.90

Skala: 1:500

Janusz Nowak
WICEPREZYDENT
0 5 10 15m

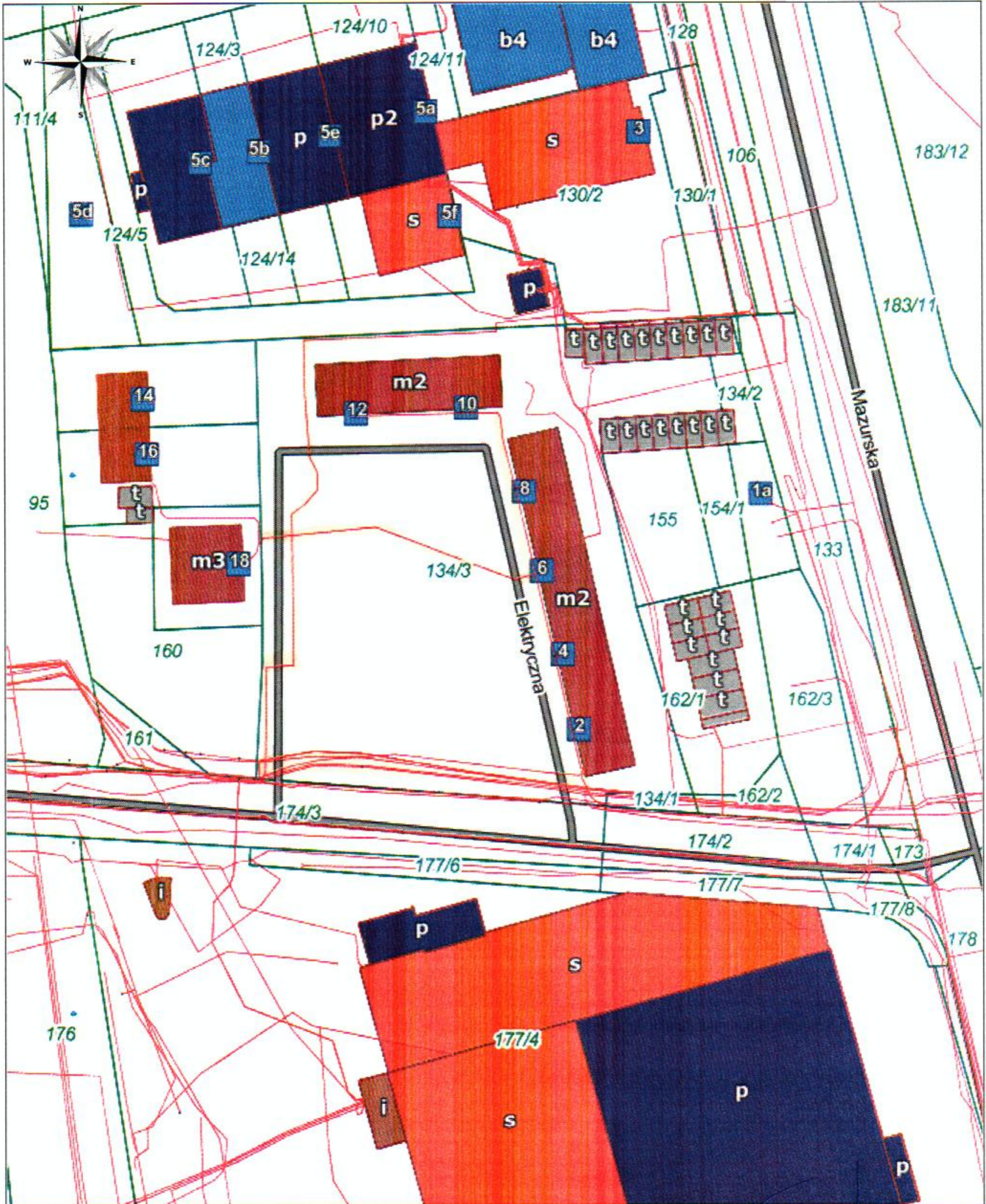
20-07-2017
INSPEKTOR
mgr inż. Joanna Danilewicz

DYREKTOR DEPARTAMENTU
GEODETA MIEJSKI
Sławomir Skorupa

WICEPREZYDENT MIASTA
Janusz Nowak



Załącznik nr 18. do Zarządzenia Nr 394/2017 Prezydenta Miasta Elbląg z dnia 9 sierpnia 2017 r.



Środek mapy: 525385.80, 701997.27

Skala: 1:1000

0 10 20 30m

20-04-2017r
INSPEKTOR

mgr inż. Joanna Danilewicz

DYREKTOR DEPARTAMENTU
GEODETA MIEJSKI

Slawomir Skorupa

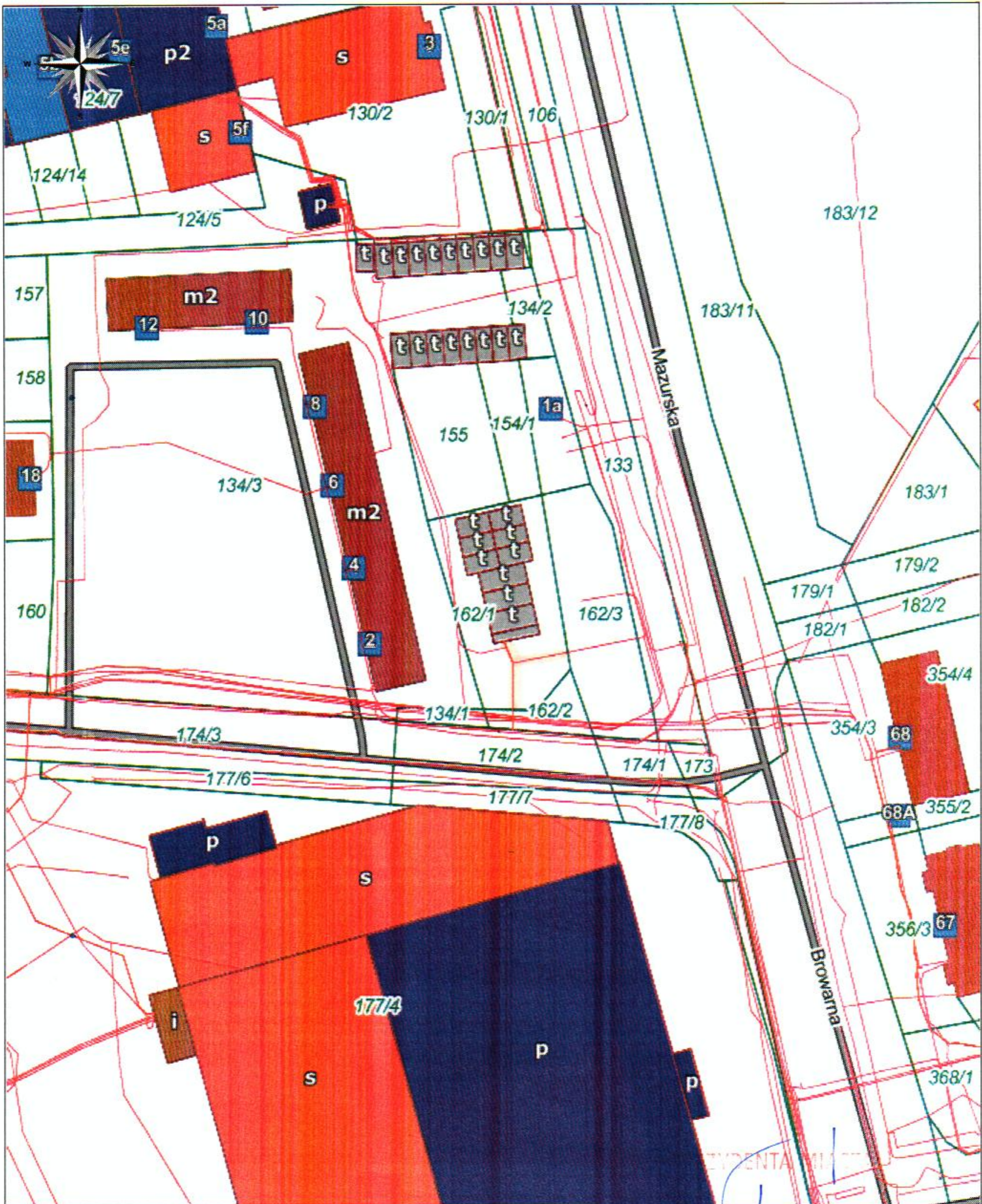
Janusz Nowak
WICEPREZYDENT

WICEPREZYDENT MIASTA

Janusz Nowak



Załącznik nr 18 do Zarządzenia Nr 374/2017 Prezydenta Miasta Elbląg z dnia 9 sierpnia 2017 r.



Środek mapy: 525424.20, 701981.44

Skala: 1:1000

Janusz Nowak
WICEPREZYDENT

20-07-2017
INSPEKTOR

DYREKTOR DEPARTAMENTU
GEODEZJA MIEJSKI

WICEPREZYDENT MIASTA

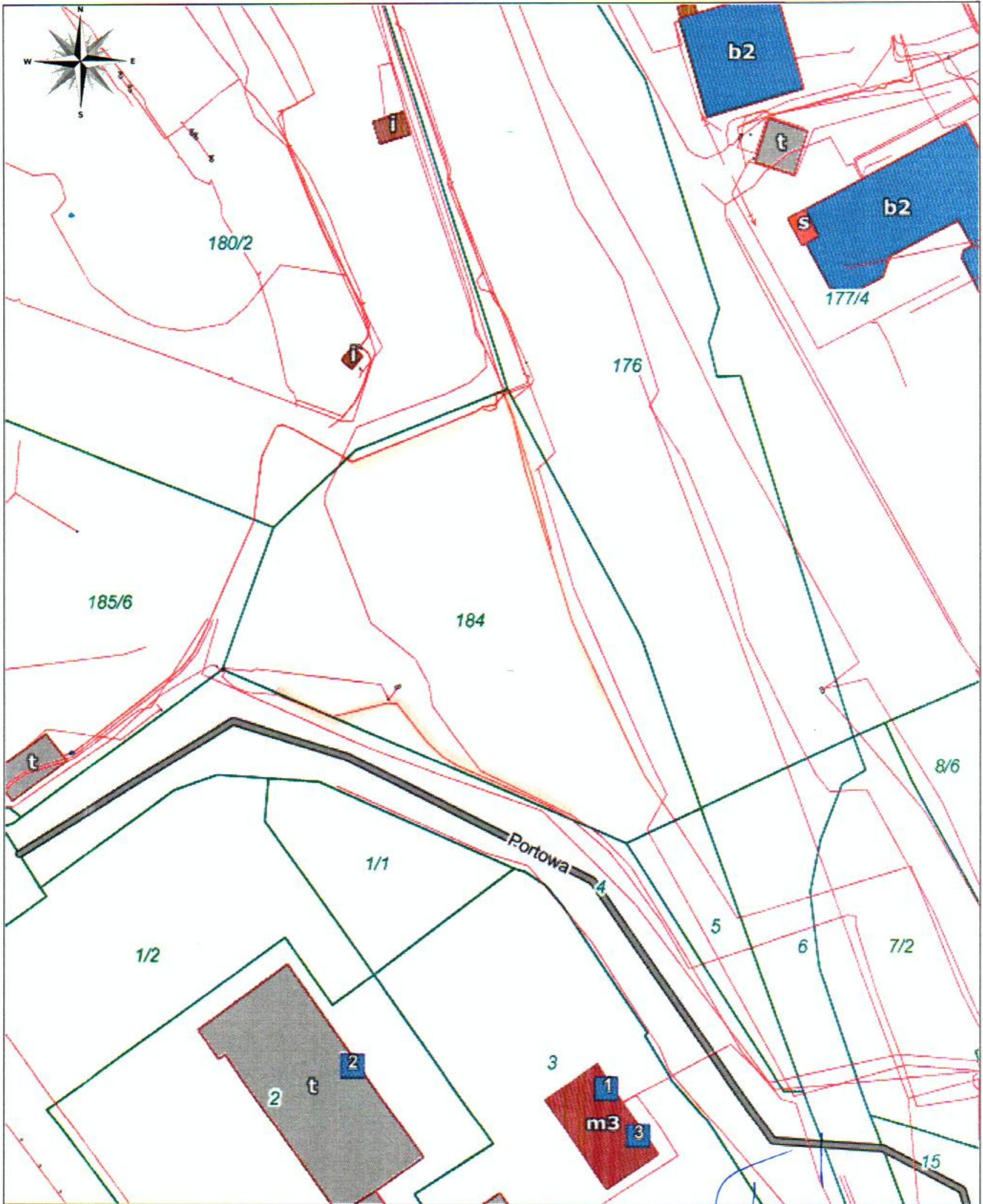
mgr inż. Joanna Danilewicz

Sławomir Skorupa

Janusz Nowak



Załącznik nr 20 do Zarządzenia Nr 374/2017 Prezydenta Miasta Elbląg z dnia 9 sierpnia 2017 r.



Środek mapy: 525374.51, 701529.25

Skala: 1:1000



20-04-2017
INSPEKTOR
mgr inż. Joanna Danilewicz

DYREKTOR DEPARTAMENTU
GEODETA MIEJSKI
Sławomir Skorupa

Prezydent Miasta Elbląg
Janusz Nowak