

Grupa: Uszkodzenia strukturalne

## SPEKANIA W KOLEINACH

Są to podłużne lub siatkowe spekania występujące w koleinach, niezależnie od kierunku. Należy się tam fakt występowania tego uszkodzenia, ponieważ świadczy on o zaawansowanym stanie zmniejszenia konstrukcji nawierzchni.

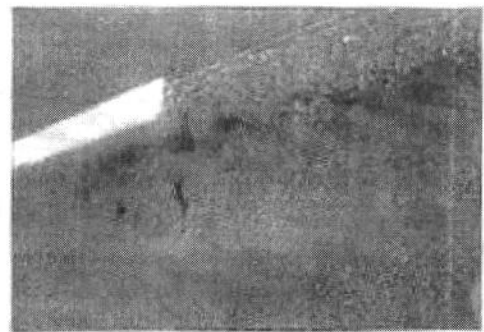
Uwaga: uszkodzenie to należy się tylko wtedy, gdy nawierzchnia jest składowana, występują wtedy jednocześnie dwa rodzaje uszkodzeń: koleiny i spekania w koleinach, nie może być uwzględniany przypadek, gdy obserwator zauważył spekania w koleinach, a nie zauważył faktu występowania kolein. Powinno być występowanie tego uszkodzenia odnosi się do całkowitej długości kolein na ocenianym odcinku (czyli maksymalnie do dwukrotnej długości odcinka klasyfikacyjnego).

10 cm



10 cm

Rys. 13. Schemat występowania spekania w koleinach

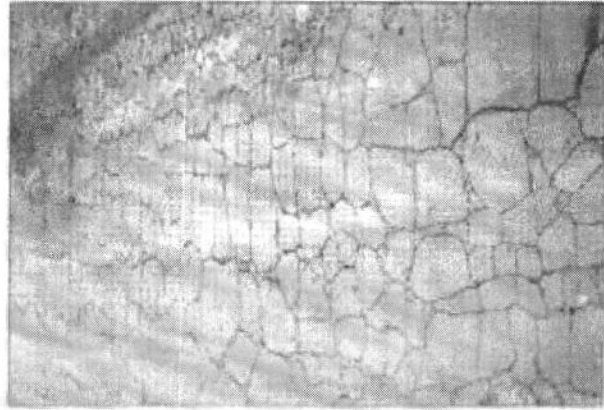


Rys. 14. Przykład spekania w koleinach

Grupa: Uszkodzenia strukturalne

## SPEKANIA SIATKOWE

Są to wzajemnie przecinające się nieregularne rozmieszczone, poprzeczne, podłużne i skośne pęknięcia warstwy bitumicznej, dzielące jej powierzchnię na wieloboki o wymiarze największych boków do 40 cm.



Rys. 15. Przykład spekania siatkowego