

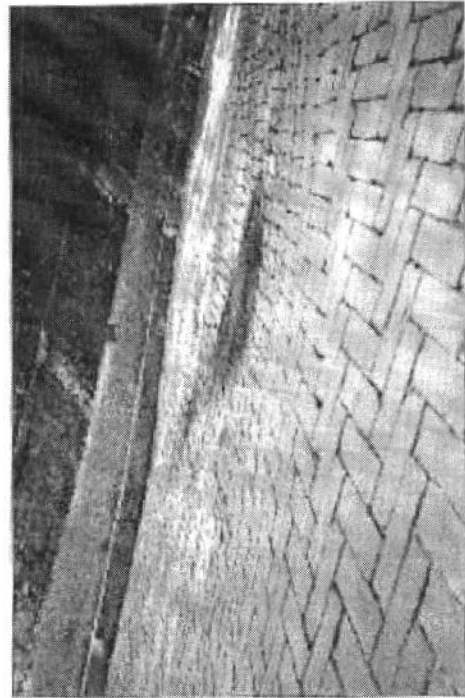
Grupa: Uszkodzenia strukturalne

ZAPADNIĘCIA NAWIERZCHNI, OSIADANIE

Są to zagłębienia nawierzchni różnych kształtów np. kołatego lub półkołatego (w przypadku krawędzi jezdni) lub nieregularnego, niekiedy połączone z pęknięciami podobnego kształtu.

Stopień uszkodzenia	Opis uszkodzenia
MALY	do 10 cm głębokości
DUŻY	ponad 10 cm głębokości

Uwagi: często zapadnięcia związane są z wykonywanymi wcześniej pracami (przekopami) pod nawierzchnią, które były po prostu łatane, w takim przypadku jednoznacznie mogą być zacytowane na arkuszu uszkodzenia w postaci lat, słuskości, zapadnięcia



Rys. 12. Przykład zapadnięcia nawierzchni

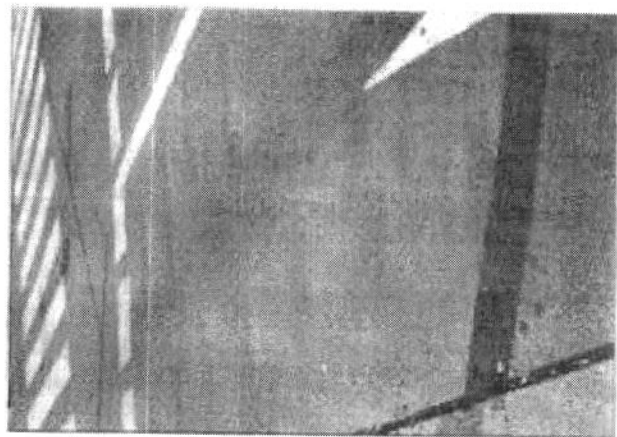
Grupa: Odształcenia nawierzchni

SFALOWANIA (tarki)

Są to występujące bezpośrednio po sobie zagłębienia i wzniesienia, powstające do osi drogi, podane jako głębokość wzdłużna, tj. maksymalna różnica między zagłębieniem a wzniesieniem.

Stopień uszkodzenia	Opis uszkodzenia
MALY	do 3 cm
DUŻY	powyżej 3 cm

Uwagi: występują w strefie dojazdów do skrzyżowań.



Rys. 11. Przykład sfalowania (tarki)